

Je suis professionnel



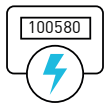
1.

Je reçois un chèque énergie d'un client pour payer une facture. Je déduis le montant du chèque de la facture. Le chèque est utilisable en une seule fois, il n'y a pas de rendu de monnaie.



2.

Je suis payé sous quelques jours par virement automatique après m'être enregistré sur le portail **chequeenergie.gouv.fr**



COMMENT ÇA MARCHE ?

Après avoir reçu un chèque énergie d'un client, vous formulez votre demande de remboursement sur **chequeenergie.gouv.fr**, avant le 31 mai suivant la date de validité inscrite sur le chèque. Pour cela vous vous enregistrez sur le site dans l'espace « Professionnel ».

Le montant du chèque vous sera remboursé par virement automatique sous quelques jours.

Attention : les professionnels sont tenus d'accepter le chèque énergie.



COMMENT VÉRIFIER SI LE CHÈQUE EST AUTHENTIQUE ?

Le chèque énergie comprend plusieurs éléments de sécurité : il est non photocopiable (filigrane visible en transparence) et il comprend un embossage qui donne un relief sensible au toucher du papier. En outre, vous pouvez vérifier sa validité en quelques clics sur le portail **chequeenergie.gouv.fr**.

LE NUMÉRO POUR LES PROFESSIONNELS :

N°Cristal 09 70 82 85 82

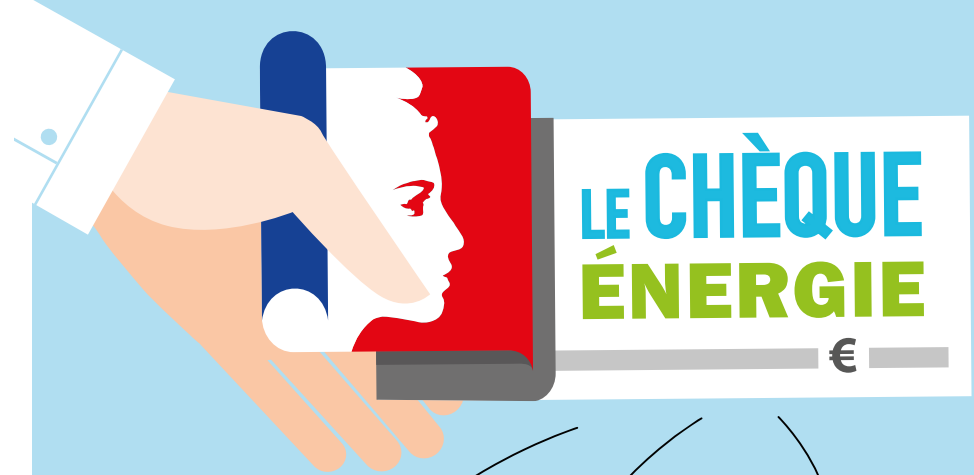
APPEL NON SURTAXE



MINISTÈRE
DE LA TRANSITION
ÉCOLOGIQUE
ET SOLIDAIRE

chequeenergie.gouv.fr

L'État accompagne les ménages à revenus modestes pour payer leurs factures d'énergie



solidaire



Le chèque énergie est attribué **SOUS CONDITIONS DE RESSOURCES.**

juste

Le chèque énergie permet de payer des factures pour **TOUT TYPE D'ÉNERGIE** du logement : l'électricité, le gaz mais aussi le fioul, le bois...



simple



Le chèque énergie est envoyé une fois par an au domicile du bénéficiaire. **AUCUNE DÉMARCHE À ACCOMPLIR** pour le recevoir.



Le chèque énergie va remplacer les tarifs sociaux de l'énergie.



Il est expérimenté dès 2016 dans 4 départements : Ardèche, Aveyron, Côtes d'Armor et Pas-de-Calais.



MINISTÈRE
DE LA TRANSITION
ÉCOLOGIQUE
ET SOLIDAIRE



LE CHÈQUE
ÉNERGIE



Je suis bénéficiaire



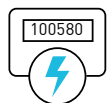
Je reçois le chèque chez moi,
à mon nom. Je n'ai aucune
démarche à accomplir pour
le recevoir.



Je l'utilise pour payer DIRECTEMENT
mon fournisseur d'énergie.



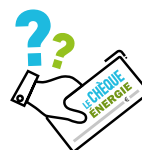
Je peux aussi l'utiliser pour payer
des travaux de rénovation énergétique.



LE CHÈQUE ÉNERGIE, QU'EST-CE QUE C'EST ?

C'est une aide au paiement des factures d'énergie du logement à mon nom. Il est attribué au regard de mes ressources et de la composition de mon foyer. Le chèque énergie est expérimenté dans 4 départements en 2016 et 2017.

Attention : pour bénéficier du chèque énergie, il est indispensable de déposer sa déclaration de revenus auprès des services fiscaux, même en cas de revenus faibles ou nuls.



QUELLE DÉPENSE RÉGLER AVEC LE CHÈQUE ÉNERGIE ?

► Votre facture d'énergie, auprès de votre fournisseur d'électricité, de gaz, de chaleur, de fioul domestique ou d'autres combustibles de chauffage (bois, etc.).

► Les charges de chauffage incluses dans votre redevance, si vous êtes logés dans un logement-foyer conventionné à l'APL.

► Certaines dépenses liées à la rénovation énergétique de votre logement réalisées par un professionnel certifié.

► Le chèque énergie n'est pas un chèque bancaire : il n'est pas encaissable auprès d'une banque.

Ces professionnels sont tenus d'accepter le chèque énergie.



JE VEUX PAYER UNE DÉPENSE ÉNERGIE, COMMENT FAIRE ?

► Pour payer une facture d'électricité ou de gaz naturel, deux possibilités :

- vous envoyez votre chèque énergie à votre fournisseur, accompagné d'une copie d'une facture, d'un échéancier..., faisant apparaître vos références client ;

- nouveauté 2017 : vous pouvez aussi utiliser votre chèque énergie en ligne sur chequeenergie.gouv.fr. Vous pourrez demander à cette occasion que le montant du chèque soit automatiquement déduit de votre facture pour les années à venir.

- Inutile d'attendre votre prochaine facture, vous pouvez utiliser votre chèque énergie dès à présent, il sera directement crédité sur votre compte client.

► Pour régler un achat de combustible (fioul, bois, GPL...) ou une redevance en logement-foyer, vous remettez votre chèque énergie directement au fournisseur ou au gestionnaire du logement-foyer.

Attention, votre chèque énergie est valable jusqu'au 31 mars de l'année suivante. La date de validité est inscrite dessus.



JE VEUX PAYER DES TRAVAUX POUR LIMITER LA CONSOMMATION ÉNERGÉTIQUE DE MON LOGEMENT, COMMENT FAIRE ?

Seuls certains travaux peuvent être réglés avec le chèque énergie. Ils doivent être réalisés par un professionnel certifié « Reconnu garant de l'environnement ». Pour trouver la liste de ces professionnels, ainsi que des informations sur les travaux éligibles et les aides à la rénovation énergétique, consultez le portail chequeenergie.gouv.fr ou appelez le **0 805 204 805**.

► Payez directement votre facture avec le chèque énergie, si les travaux sont réalisés avant la date de validité inscrite sur le chèque. Vous pouvez financer des travaux après la date de validité inscrite sur le chèque. Dans ce cas, vous devez l'échanger sur le portail internet ou par téléphone avant la date de fin de validité.