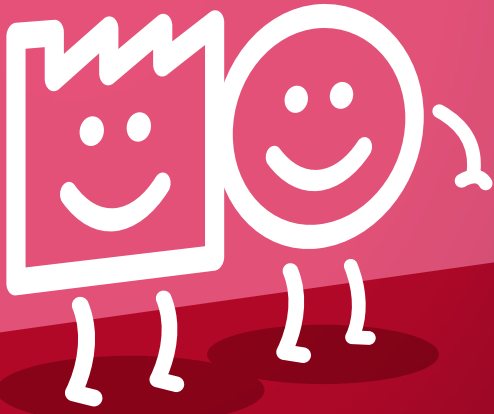


Mise à jour
Décembre 2022

VOUS VIVEZ À
PROXIMITÉ D'UNE
ZONE À RISQUES
INDUSTRIELS
MAJEURS

AGISSONS
ENSEMBLE
POUR NOTRE

SÉCURITÉ EN CAS D'ACCIDENT



Téléchargez
l'application FAR
et recevez
des infos !

GUIDE DE PRÉVENTION ET D'INFORMATION



De nombreuses industries sont situées sur le territoire de l'Artois. Certaines d'entre elles, en raison de la nature de leur activité ou des produits stockés, sont susceptibles de présenter des risques technologiques majeurs. C'est le cas notamment des établissements relevant de la Directive européenne dite « SEVESO », relative à la maîtrise des dangers liés aux accidents majeurs.

Les services de l'État, les collectivités territoriales et les entreprises œuvrent au quotidien à la prévention de l'accident industriel, en veillant notamment à l'élaboration de plans de secours.

Les risques industriels majeurs restent exceptionnels, mais ils doivent être connus de tous, pour une meilleure prévention et une meilleure organisation. Il est d'ailleurs important que les riverains des installations concernées soient informés, sensibilisés aux risques environnants et en capacité de reconnaître le signal d'une éventuelle alerte et de réagir en conséquence.

C'est l'objectif du présent guide, réalisé conjointement par les services de l'État, les industriels, les collectivités et les associations, réunis au sein du Secrétariat Permanent pour la Prévention des Pollutions et des risques Industriels (S3PI) de l'Artois.

Par ailleurs, pour la première fois en France, une application sur smartphone dénommée FAR vient d'être créée à votre attention pour disposer en permanence d'informations pérennes et d'un fil d'actualités régulier sur le ou les sites à risques dont vous êtes riverains.

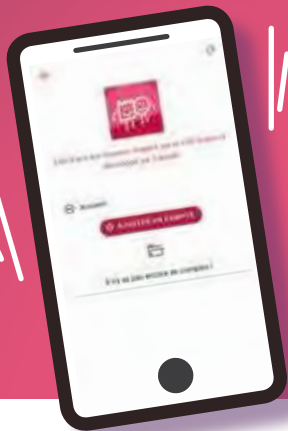
Vous trouverez dans ce guide les instructions qui vous permettront de télécharger FAR pour devenir acteur de votre sécurité.

Je vous en souhaite bonne lecture.

Le préfet du Pas-de-Calais
Président du Conseil d'Orientation du S3PI de l'Artois

Jacques BILLANT

FAR EST UNE APPLICATION D'ACCULTURATION AUX RISQUES DESTINÉE AUX POPULATIONS DIRECTEMENT EXPOSÉES.



Imaginée par le S3PI de l'Artois,

cette application est accessible à toute personne située dans une zone à risques dès lors que le site concerné par ledit risque s'est abonné.



Téléchargez l'application sur l'apple store ou le play store.



Découvrez les sites à risques, partenaires de FAR, à proximité de chez vous.



Sélectionnez l'industriel de votre choix pour accéder aux documents et aux actualités de cet industriel.



Remontez au site à risques de votre choix d'éventuels questions ou signalements selon les établissements.

Qu'est-ce que le S3PI ?

POUR UN ENVIRONNEMENT CONCERTÉ

Le S3PI (Secrétariat Permanent pour la Prévention des Pollutions et des risques Industriels) de l'Artois est une structure collégiale qui réunit l'ensemble des acteurs locaux (services de l'État, collectivités locales, industriels, association pour la protection de l'environnement, médias, experts, etc ...) ayant un intérêt commun pour les questions d'environnement industriel.

L'équipe est composée de 3 interlocuteurs :

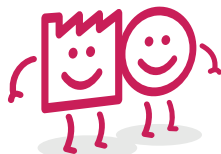
- Un responsable
- Un chargé de communication
- Une assistante

Les objectifs du S3PI sont de :

- Favoriser l'information notamment du public
- Contribuer à la Prévention des risques majeurs ;
- Prévenir les pollutions et les nuisances en agissant pour limiter les pressions sur les milieux (Air, Eau, Bruit, Santé-Environnement...);
- Accompagner les territoires en contribuant aux transitions territoriales ;
- Favoriser la transition écologique ;



PRENONS NOTRE
SÉCURITÉ
EN MAIN !



Le S3PI oeuvre sur les arrondissements d'Arras, de Béthune et de Lens pour le compte de 15 établissements : 14 sites SEVESO Seuil Haut et 1 SEVESO Seuil Bas.

Il assure également le secrétariat des Commissions de Suivi de Sites qui ont pour objectifs d'informer et d'opérer un suivi réglementaire des sites industriels les plus à risques (SEVESO) et des sites de traitement de déchets.

Le S3PI de l'Artois a aussi pour vocation d'organiser et d'animer des commissions techniques autour des thématiques en lien avec l'environnement (Milieux : eau, air, sols..., Risques Technologiques et Naturels, Santé-Environnement, Nouveaux Projets).

Pour en savoir plus : www.s3pi-artois.fr

Vous ne le savez peut-être pas :

VOUS VIVEZ À PROXIMITÉ D'UNE ZONE À RISQUES INDUSTRIELS DITE ZONE « PPI »

Vous vivez à proximité d'un site SEVESO Seuil Haut, c'est-à-dire un site industriel dont les activités peuvent présenter un risque d'accident tel qu'une explosion, un incendie, une émanation toxique ou encore une pollution. Même si toutes les dispositions sont prises en interne par les industriels pour éviter tous les accidents, **le risque zéro n'existe pas.**

Et si, un jour, un accident industriel survenait à côté de chez vous..., auriez-vous la bonne attitude, les bons réflexes pour vous protéger, vous et votre famille ?

Les informations données dans ce guide vous permettront de **connaître les bons gestes et les bonnes pratiques à tenir pour vous et les personnes qui vous entourent.**



LA SÉCURITÉ AU CŒUR DES ENTREPRISES



Une responsabilité partagée

Les entreprises concernées mettent tout en œuvre pour que la gestion des risques soit la plus efficace possible. Le premier objectif en cas d'incident ou d'accident est que celui-ci ne dépasse pas l'enceinte de l'usine.

Lorsqu'un accident industriel majeur se produit, dépassant l'enceinte de l'usine :

- Le Plan d'Opération Interne (POI) déclenché par le chef d'établissement, alerte les autorités.
- Les sirènes de la structure donnent l'alerte (écoutez les sirènes sur notre site : www.faceauxrisques.fr). Le Préfet déclenche alors un Plan Particulier d'Intervention (PPI).
- Les secours publics, sapeurs pompiers, gendarmes, police, SAMU et les services de l'Etat, communes et acteurs privés se mobilisent et mettent en place les mesures d'intervention.
- Les médias relayent l'avancée des événements.



LES SITES INDUSTRIELS DE L'ARTOIS ENGAGÉS DANS LA PRÉVENTION

LÉGENDE :

- 1 - **ARKEMA** (FEUCHY)
- 2 - **CLEF** (TERNAS)
- 3 - **DE SANGOSSE** (MARQUION)
- 4 - **PRIMAGAZ** (DAINVILLE)
- 5 - **CRODA** (CHOCQUES)
- 6 - **SI GROUP** (BÉTHUNE)
- 7 - **APERAM** (ISBERGUES)
- 8 - **RECYCO** (ISBERGUES)
- 9 - **IGNEO** (ISBERGUES)
- 10 - **INEOS STYROLUTION** (WINGLES)
- 11 - **POLYNT COMPOSITES FRANCE** (DROCOURT)
- 12 - **VYNOVA** (MAZINGARBE)
- 13 - **NORTANKING** (ANNAY-SOUS-LENS)
- 14 - **RECYTECH** (FOUQUIÈRES-LEZ-LENS)
- 15 - **SOTRENOR** (COURRIÈRES)



Pour aller plus loin

POURQUOI SEVESO ?

Suite à un accident industriel survenu en 1976 en Italie, dans la ville de SEVESO, une législation spécifique a été instaurée pour prévenir tout accident dans des établissements industriels susceptibles de présenter des risques majeurs. Des établissements ont alors pris la dénomination de sites SEVESO, Seuil Bas ou Seuil Haut, selon la quantité et le type de substances dangereuses stockées ou utilisées.

Ces établissements sont bien entendu soumis à des contraintes renforcées en termes de réduction du risque qui en font des sites sécurisés et maintenus aux normes (Arrêté du 26/05/14 relatif à la prévention des accidents majeurs dans les installations classées mentionnées à la section 9, chapitre V, titre 1er du livre V du code de l'environnement - transposition de la directive SEVESO 3 entrée en vigueur le 1er juin 2015).

Pourtant, le risque zéro n'existe pas, et c'est pour cela que vous devez vous tenir informés.



FR-ALERT : UN NOUVEAU DISPOSITIF POUR INFORMER LES POPULATIONS

Depuis Juin 2022, un nouveau système d'alerte, **complémentaire aux dispositifs existants**, permet d'envoyer des notifications sur les téléphones portables des personnes présentes dans une zone confrontée à un danger.

Le système FR-ALERT permet d'informer **sur la nature et la localisation d'un danger et d'indiquer les actions et comportements à adopter** pour se prémunir de ces dangers.

PAS D'INSCRIPTION, PAS D'APPLICATION

FR-ALERT est conçu pour alerter toute personne présente dans la zone d'alerte, via les réseaux de télécommunications. **Il n'est donc pas nécessaire de s'inscrire au préalable pour recevoir les alertes.**

Votre rôle : avant, pendant, après

AVANT | Vous informer et vous préparer afin de devenir acteur de votre sécurité.



SAVOIR

Informez-vous en mairie ou sur www.faceauxrisques.fr des risques, des usines qui vous entourent, des plans d'intervention et des différentes sirènes.



ORGANISER

Informez votre famille, vos proches, sensibilisez-les pour mieux les responsabiliser. Discutez, en famille, des dispositions à prendre en cas de catastrophe.



PRÉVOIR

- Préparez une radio portable, une lampe de poche, des piles de rechange, de l'eau potable en bouteille, du matériel de mise à l'abri (carton, chiffons, adhésif).
- En cas d'évacuation : les papiers personnels, les médicaments urgents, des couvertures, des vêtements de rechange.

PENDANT

Début d'alerte, vous entendez la sirène d'alerte (3x1min41s).



S'ABRITER

Si vous êtes à l'extérieur, entrez dans le bâtiment en dur le plus proche.



SE PROTÉGER

Calfeutrez les ouvertures, éteignez la ventilation, et éloignez-vous des fenêtres. En cas de nuage toxique par exemple, placez un mouchoir humide sur votre nez et votre bouche.



ÉCOUTER

France Bleu Nord 94.7 FM.

APRÈS

Vous entendez la sirène de fin d'alerte (signal continu de 30s).



INFORMER ET RESTER INFORMÉ

Continuez d'écouter les consignes données à la radio. Restez à disposition des secours et des autorités pour les informer.

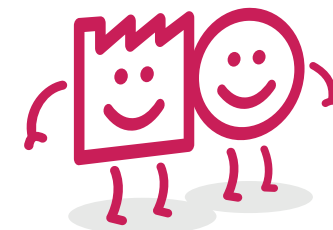


AIDER

Apportez une première aide aux voisins et aux personnes en difficulté. Ne déplacez pas les victimes éventuelles, sauf danger immédiat.

- **Ne téléphonez pas**, laissez les lignes de communication libres.
- **Ne vous déplacez pas**, laissez les voies de circulation libres pour les secours.
- N'allez pas chercher les enfants à l'école, les enseignants les protègent de la même façon que vous vous protégez chez vous.
- **Ne fumez pas**, n'allumez aucune flamme ou étincelle.

CAS EXCEPTIONNEL : ORDRE D'ÉVACUATION
Le Préfet peut donner l'ordre d'évacuer. Des consignes vous seront alors données par les radios locales ou des véhicules munis de haut-parleurs.



Ce qu'il faut retenir

EN CAS D'ACCIDENT INDUSTRIEL MAJEUR,
JE RESPECTE LES CONSIGNES



DÉBUT D'ALERTE :
VOUS ENTENDEZ
LA SIRÈNE
3 X 1 MINUTE
41 SECONDES



ABRITÉZ-VOUS



PROTÉGEZ-VOUS



ÉCOUTEZ
FRANCE BLEU NORD
94.7 FM



NE TÉLÉPHONEZ
PAS



NE VOUS
DÉPLACEZ PAS



N'ALLUMEZ
AUCUNE FLAMME



FIN D'ALERTE :
VOUS ENTENDEZ
LA SIRÈNE
1 X 30 SECONDES



LA SIRÈNE D'ALERTE

Ce signal consiste en trois cycles successifs d'une durée de 1 minute 41 secondes chacun et séparés par un intervalle de 5 secondes, d'un son modulé en amplitude et en fréquence.

La sirène de fin d'alerte est un signal de 30 secondes sans interruption.

Signal national d'alerte



Signal de fin d'alerte



Les sirènes d'alerte sont celles que l'on peut entendre le 1^{er} mercredi de chaque mois à 12h00 (essais).

Si vous voulez les écouter, flashez ce code avec votre smartphone.



DES RISQUES ... QUELS RISQUES ?

Un risque industriel majeur est un événement accidentel grave pouvant entraîner des conséquences immédiates pour le personnel, les populations avoisinantes, les biens et/ ou l'environnement.



ON PARLE DE :



Risque d'incendie

- **Effets :** Dégagement de chaleur (effet thermique) et de fumées (gaz) éventuellement toxiques.
- **Conséquences possibles :** Brûlures, asphyxie et intoxication par les fumées.



Risque d'explosion

- **Effets :** Onde de choc (effet de surpression), projections de débris souvent accompagnées de dégagement de chaleur et de fumées.
- **Conséquences possibles :** Traumatismes directs liés à l'onde de choc, blessures dues aux projections d'éclats et brûlures liées aux effets thermiques qu'une explosion peut créer.



Risque toxique

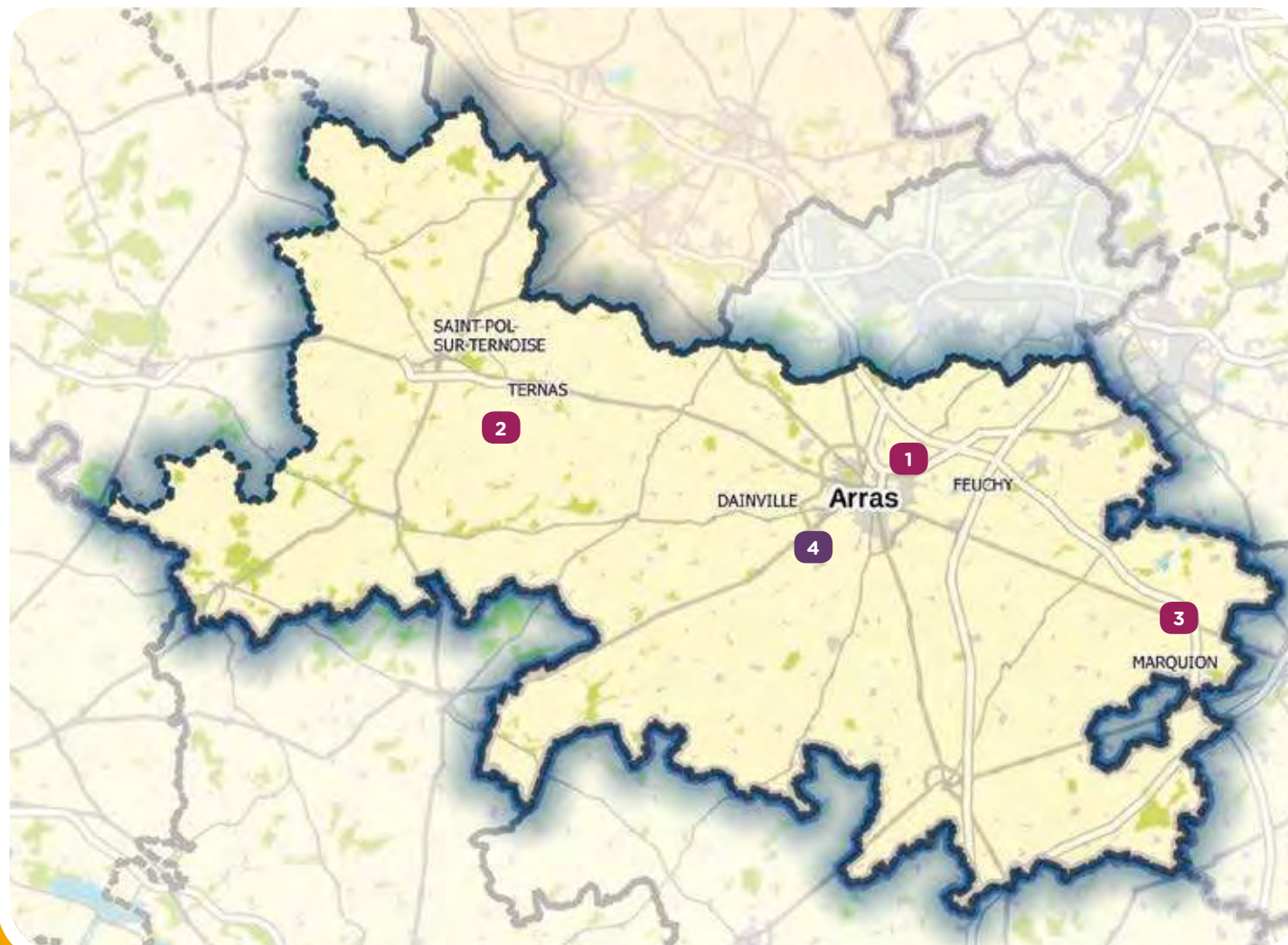
- **Effets :** Dispersion dans l'air, dans l'eau ou les sols de produits dangereux pour la santé.
- **Conséquences possibles :** Les produits toxiques sont dangereux pour la santé. Ils peuvent provoquer des nausées, irritations des yeux, de la peau, atteintes des poumons ou plus généralement de l'organisme. Les émanations toxiques sont parfois inodores et incolores.



Risque écotoxique

- **Effets :** Dispersion dans l'eau ou les sols de produits dangereux pour les organismes vivants et leur organisation fonctionnelle (éco-système).
- **Conséquences possibles :** Les produits dangereux pour l'environnement aquatique représentent une menace pour les organismes (poissons, crustacés, algues) et peuvent provoquer la dégradation du milieu (faune et flore).

Suite à une évolution réglementaire, le déchet est aujourd'hui classé suivant les risques au même titre que les produits. Ainsi, sans changer d'activité, certains sites sont désormais classés « SEVESO Seuil Haut », principalement pour le risque écotoxique.



LÉGENDE :

- 1 - **ARKEMA** (FEUCHY)
- 2 - **CLEF** (TERNAS)
- 3 - **DE SANGOSSE** (MARQUION)
- 4 - **PRIMAGAZ** (DAINVILLE)

AVENUE DE L'HERMITAGE
BP 70029
62051 ST LAURENT BLANGY CEDEX
Tél. : 03 21 60 67 67

WWW.ARKEMA.COM/FRANCE/FR

NOMBRE DE SALARIÉS : 160

ACTIVITÉ : Fabrication d'amines grasses et dérivés (tensio actifs et additifs de production pétrolière et gazière).

PRODUITS STOCKÉS/UTILISÉS :

- Substances toxiques
- Substances écotoxiques
- Substances inflammables

Site SEVESO Seuil Haut

ZONE PPI 2395m*

COMMUNES CONCERNÉES :

Arras, Athies, Fampoux, Feuchy, Saint-Laurent-Blangy, Tilloy-Les-Mofflaines



LES RISQUES



INCENDIE



EXPLOSION



TOXIQUE



*Dernière mise à jour de l'Etude de dangers 08/11/2019

SCÉNARIO

Fuites sur un équipement ou une tuyauterie pouvant être à l'origine de dispersion dans l'air de substances toxiques ou inflammables (avec explosion éventuelle).

MESURES DE MAÎTRISE DES RISQUES :

- Surveillance 24/24 7j/7 par du personnel qualifié aux risques inhérents à l'activité.
- Installations de productions autorisées au titre de la réglementation des installations classées pour la protection de l'environnement.
- Installations munies de nombreux dispositifs/organes de sécurité : capteurs, sondes, alarmes, vannes, soupapes, disques de rupture permettant de prévenir la survenance d'un accident majeur et garantir leur bon fonctionnement.
- Installations opérées conformément à des procédures et modes opératoires visant à maîtriser les risques industriels.
- Exercices internes organisés périodiquement pour entraîner le personnel, valider les procédures et tester les moyens d'intervention.
- Exercice tous les ans avec le Service départemental d'Incendie et de Secours du Pas-de-Calais (SDIS 62).
- Etablissement certifié par un organisme indépendant selon les référentiels normatifs ISO 9001 (qualité), ISO 140001 (environnement), ISO 45001 (santé et sécurité au travail), ISO 50001 (performance énergétique).
- PPRT (Plan de Prévention des risques Technologiques) approuvé en décembre 2014.





Rue de Maizières
62127 TERNAS
Tél. : 03 21 47 73 73

WWW.CLEF-SAS.COM

NOMBRE DE SALARIÉS : 11

ACTIVITÉ : Dépôt de stockage de produits phytopharmaceutiques, oligo-éléments, bâches, ficelles, semences...

PRODUITS STOCKÉS/UTILISÉS :

- Substances Toxiques
- Substances écotoxiques
- Substances inflammables

Site SEVESO Seuil Haut

ZONE PPI 175M*

COMMUNES CONCERNÉES :

Ternas
Gouy-en-Ternois



*Dernière mise à jour du PPI : 18/11/2019

LES RISQUES



INCENDIE



TOXIQUE



ÉCOTOXIQUE

SCÉNARIO :

- Risque d'incendie des cellules de stockage, générant des phénomènes dangereux dont les effets peuvent être thermiques et toxiques.
- Un déversement accidentel de produits dangereux pour l'environnement et la santé.

MESURES DE MAÎTRISE DES RISQUES :

L'établissement met en œuvre des mesures de maîtrise des dangers :

- L'établissement dispose d'un Système de Gestion de la Sécurité. Il intègre notamment la formation et l'habilitation du personnel. Des procédures et des modes opératoires sont établis pour exploiter les installations en sécurité.
- Mise en œuvre du Plan d'Opération Interne (P.O.I.) avec l'organisation d'exercices périodiques. Astreintes de sécurité avec cellule de crise activable 24h/24.

Système de détection incendie avec :

- Extinction automatique (générateurs mousse à haut foisonnement) pour les cellules de stockage 1 à 3.
- RIA pour les autres cellules de stockage.
- Sûreté du site : vidéosurveillance et détection intrusion. Raccordement à une société de télésurveillance : 24/24.

MOYENS DE SECOURS MATÉRIELS :

- Protection intrusion et contrôle des accès (détecteurs sur alarmes, vidéosurveillance,...).
- Système de sécurité incendie (capteurs + détecteurs) permettant de prévenir la survenance d'un dysfonctionnement sur le site et de mettre en sécurité les installations.
- Moyens de lutte incendie : RIA, extincteurs, générateurs de mousse à haut foisonnement...
- Bâtiments de stockage entièrement sur rétention.

Pour accéder au compte de cet industriel, flashez-moi avec FAR !





Route départementale D15
62860 MARQUION
Tél. : 03 21 21 46 00

WWW.DESANGOSSE.FR

NOMBRE DE SALARIÉS : 5

ACTIVITÉ : Stockage de produits phytopharmaceutiques, de produits combustibles, de produits inflammables et de produits toxiques.

PRODUITS STOCKÉS/UTILISÉS :

- Substances toxiques
- Substances inflammables
- Substances écotoxiques

Site SEVESO Seuil Haut

ZONE PPI 100m*

COMMUNE CONCERNÉE :

Marquion



Conception : DREAL Hauts-de-France/SIDDEE/PAD
Données sources :
DREAL Hauts-de-France
Fonds de plan : © IGN BD CARTO®
© Ortho PPIGE RGB 2017
Date de réalisation : 28/09/2022
Réf. : 22-093-L

*Zone forfaitaire établie conformément à la circulaire du 10 mai 2010

LES RISQUES



INCENDIE



TOXIQUE



ÉCOTOXIQUE

SCÉNARIO

- Incendie limité à une cellule de stockage.
- Incendie de plusieurs cellules de stockage simultanément.
- Incendie de la zone de quai.
- Incendie d'un véhicule poids-lourds.

MESURES DE MAÎTRISE DES RISQUES :

- Système de détection incendie sur l'ensemble du site.
- Extinction automatique (mousse haut foisonnement) sur l'ensemble des cellules de stockage.
- Système de confinement du site (rétention interne et externe).
- Sûreté du site : contrôle d'accès et protection intrusion avec report à société de télésurveillance et siège social 24h/24.

MOYENS ORGANISATIONNELS :

- Plan d'Opération Interne (POI) avec organisation d'exercices périodiques, système de management HS2E certifié ISO 14001.

MOYENS DE SECOURS MATÉRIELS :

- Extinction automatique (mousse haut foisonnement) sur l'ensemble des cellules de stockage.
- Système de confinement du site (rétention interne et externe).





PRIMAGAZ

Compagnie des Gaz de Pétrole PRIMAGAZ
62001 ARRAS cedex
Tél. : 03 21 21 32 50

WWW.PRIMAGAZ.FR

NOMBRE DE SALARIÉS : 2

ACTIVITÉ : Stockage et conditionnement de gaz de Pétrole Liquéfiés (GPL).

PRODUITS STOCKÉS/UTILISÉS :

- Substances inflammables
- Substances explosibles

Site SEVESO Seuil Bas

COMMUNES CONCERNÉES :

Dainville
Wailly



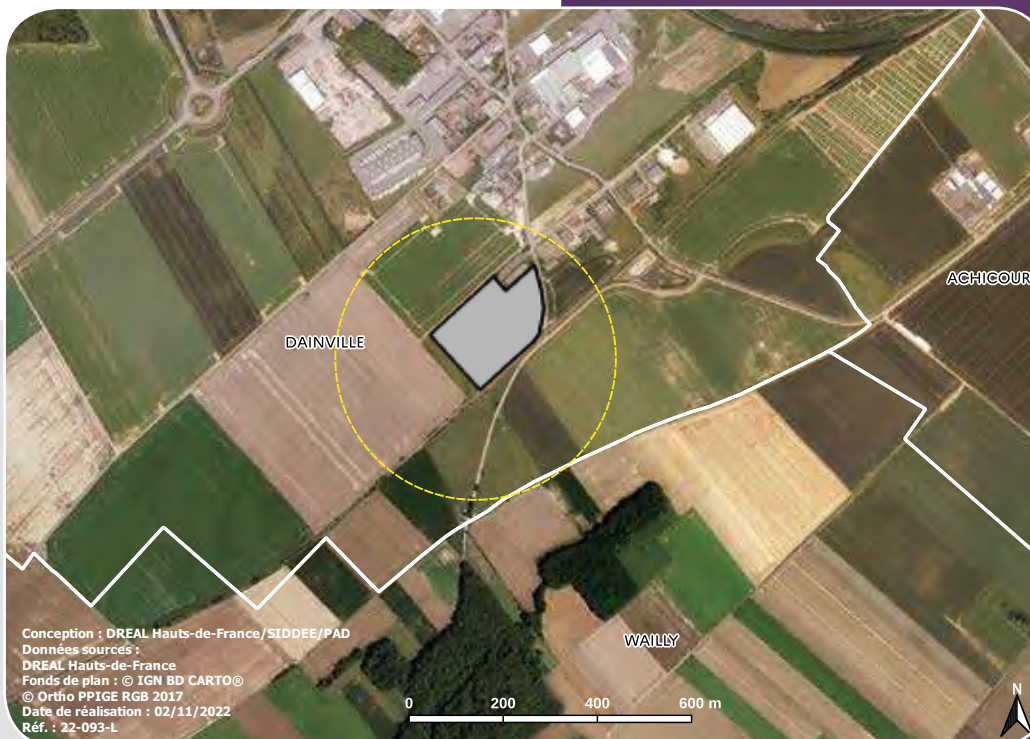
LES RISQUES



INCENDIE



EXPLOSION



Conception : DREAL Hauts-de-France/SIDDEE/PAD
Données sources :
DREAL Hauts-de-France
Fonds de plan : © IGN BD CARTO©
© Ortho PPIGE RGB 2017
Date de réalisation : 02/11/2022
Réf. : 22-093-L

SCÉNARIO

- Le BLEVE : explosion d'un réservoir mobile.
- L'UVCE (Unconfined Vapour Cloud Explosion) et le VCE (Vapour Cloud Explosion) explosion d'un nuage de gaz.
- Le Jet Enflammé : rejet de GPL qui s'enflamme dès la naissance de la fuite.

MESURES DE MAÎTRISE DES RISQUES :

Moyens techniques :

- Limitation des quantités des produits stockés.
- Surveillance permanente du site par détecteurs de gaz et de flamme.
- Réseau de boutons d'alarme générale.
- Présence d'automatismes à sécurité positive.
- Réseau incendie interne avec moyens d'arrosage pré-positionnés.
- Présence de capteurs de niveaux, de pression et de température sur les réservoirs. Dès qu'une anomalie est détectée, le site est mis en position de sécurité. Tous ces dispositifs sont régulièrement testés.

Moyens organisationnels :

- Étude de dangers : rédigée par l'exploitant, elle recense les risques encourus et leurs conséquences (y compris les plus improbables). Elle est remise à l'inspection des installations classées et a pour objectif notamment de déterminer les zones concernées par un éventuel accident.
- Système de Gestion de la Sécurité : ce système de management de la sécurité permet de piloter les actions menées pour la sécurité, notamment la formation, la maîtrise des opérations d'exploitation, la conception et la gestion des modifications, la gestion des sous-traitants, la gestion des situations d'urgence, la maintenance des équipements, le retour d'expérience, les audits et contrôles...

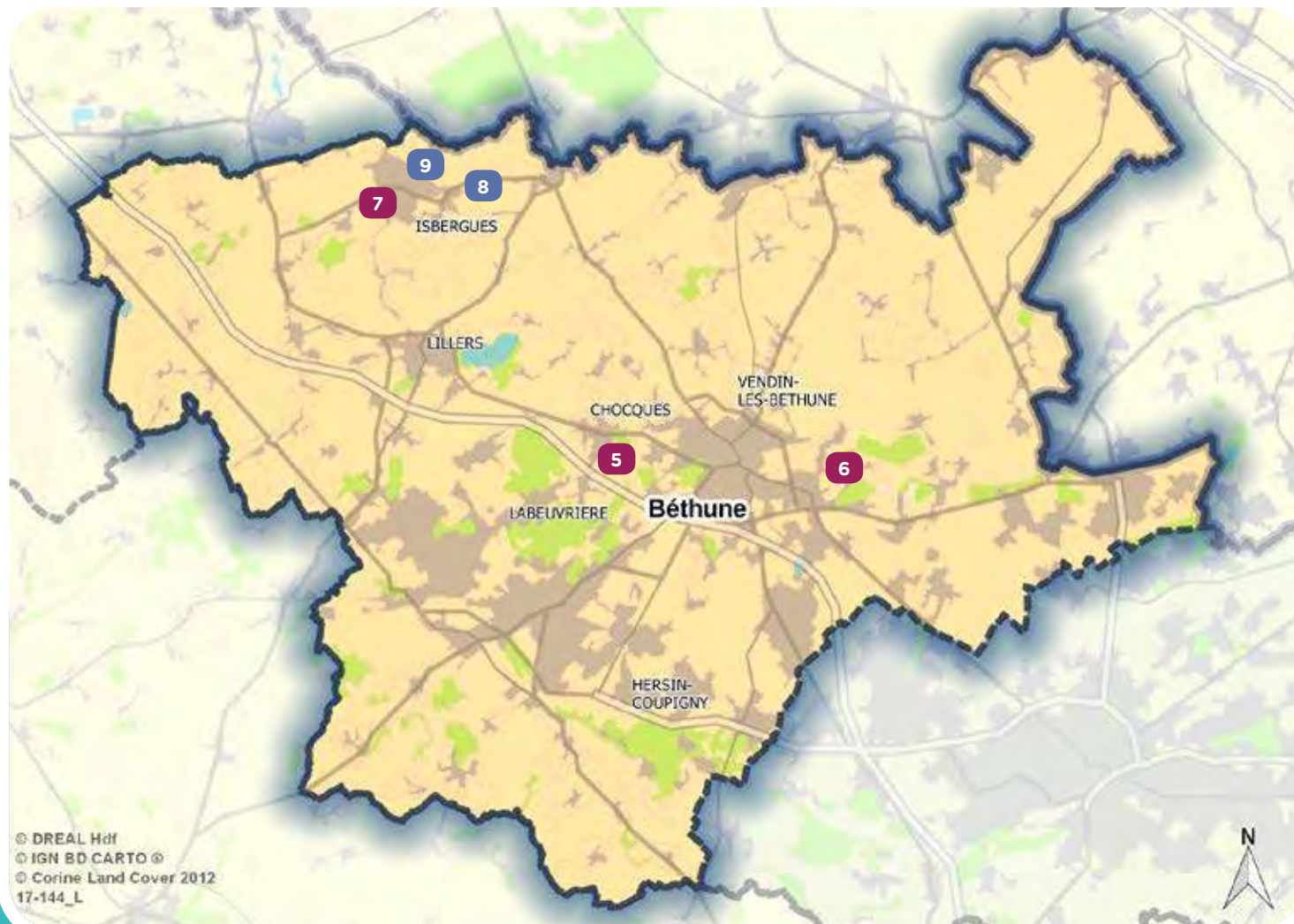
Plans d'urgence :

- **Le Plan d'Opération Interne (POI)** : il contient des dispositions opérationnelles applicables à l'intérieur de l'établissement pour la protection du personnel et des installations et pour la limitation de l'évolution des risques. Afin de mener à bien ces dispositions, le site dispose de moyens propres et peut faire appel à des renforts extérieurs. Le POI est déclenché par un personnel formé.
- **Le Plan Particulier d'Intervention** : il prévoit les mesures applicables à l'extérieur de l'établissement pour la sauvegarde des populations voisines et des biens exposés à un sinistre qui déborderait des limites du site. Il est déclenché par le Préfet.

Pour accéder au compte de cet industriel,
flashez-moi avec FAR !



ARRONDISSEMENT DE BÉTHUNE



LÉGENDE :

- 5 - CRODA (CHOCQUES)
- 6 - SI GROUP (BÉTHUNE)
- 7 - APERAM (ISBERGUES)
- 8 - RECYCO (ISBERGUES)
- 9 - IGNEO (ISBERGUES)

© DREAL Hdf
© IGN BD CARTO ©
© Corine Land Cover 2012
17-144_L

1, route de Lapugnoy
62920 Chocques
Tél. : 03 21 61 84 00

WWW.CRODA.COM

NOMBRE DE SALARIÉS : 194

ACTIVITÉ : Production de dérivés
d'oxyde d'éthylène et d'oxyde de propylène.

PRODUITS STOCKÉS/UTILISÉS :

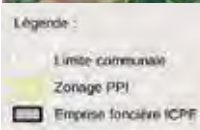
- Substances toxiques
- Substances inflammables
- Substances écotoxiques

Site SEVESO Seuil Haut

**PPI EN COURS DE RÉVISION,
LA VERSION DÉFINITIVE
SERA CONSULTABLE SUR
WWW.FACEAUXRISQUES.FR**

COMMUNES CONCERNÉES :

Annezin, Bruay-la-Buissière,
Chocques, Fouquereuil,
Fouquières-lès-Béthune,
Gonnehem, Gosnay, Labeuvrière,
Lapugnoy, Oblinghem,
Vendin-lès-Béthune



Conception : DREAL Hauts-de-France/SIDDER/PAD
Données sources :
DREAL Hauts-de-France
Fonds de plan : © IGN BD CARTO®
© Ortho PPTIGE RGB 2017
Date de réalisation 21/09/2022
Réf. : 22-093-L

LES RISQUES



INCENDIE



EXPLOSION



TOXIQUE

SCÉNARIO

Les scénarii majeurs correspondent à une brèche majeure sur la canalisation de distribution d'oxyde d'éthylène ou à une polymérisation dans le stockage d'oxyde d'éthylène. Le périmètre s'étend sur un rayon d'environ 1 km autour des limites de propriété du site.

MESURES DE MAÎTRISE DES RISQUES :

L'établissement met en œuvre des mesures de maîtrise des dangers :

- Unités surveillées en permanence par un réseau de capteurs et des systèmes de sécurité qui provoquent si nécessaire l'arrêt immédiat des équipements concernés ou des unités.
- Capteurs et systèmes de sécurité régulièrement vérifiés et testés.
- Des arrêts d'urgence sont répartis sur l'ensemble du site.
- Système de Gestion de la Sécurité conforme à la réglementation européenne et aux exigences du Groupe CRODA qui intègre notamment la formation et l'habilitation du personnel.
- Procédures et modes opératoires établis pour exploiter les installations en sécurité.
- Le site dispose d'un système rigoureux d'autorisations et de permis de travaux. Les entreprises extérieures sont sélectionnées parmi les entreprises certifiées MASE et sont évaluées après intervention.

MOYENS DE SECOURS MATÉRIELS :

- Équipes de pompiers volontaires avec 20 exercices par an dont un exercice POI (Plan d'Opération Interne) effectué régulièrement avec les secours externes.
- Véhicule incendie sur site.
- Structure d'astreintes de sécurité et cellule de crise activables 24h/24.
- Moyens fixes et mobiles de lutte incendie disponibles et régulièrement testés.
- Réseau incendie et moyens en mousse.
- Bassin de confinement des eaux d'incendie d'une capacité de 2500 m³.

Pour accéder au compte de cet industriel,
flashez-moi avec FAR !



1111 Avenue George Washington BP 237
62404 BÉTHUNE
Tél. : 03 21 68 67 67

WWW.SIIGROUP.COM

NOMBRE DE SALARIÉS : 92

ACTIVITÉ : Fabrication
de résines synthétiques.

PRODUITS STOCKÉS/UTILISÉS :

- Substances toxiques
- Substances inflammables

Site SEVESO Seuil Haut



ZONE PPI 255m*

COMMUNES CONCERNÉES :

Béthune
Beuvry
Essars

*Dernière mise à jour du PPI 21/11/2019

LES RISQUES



INCENDIE



TOXIQUE



ÉCOTOXIQUE

SCÉNARIO

- Dispersion de produits toxiques, incendie, présence de stockage de produits écotoxiques.

MESURES DE MAÎTRISE DES RISQUES :

- Existence d'un SGS (système de gestion de la sécurité) avec des audits et des contrôles inopinés réguliers.
- Identification des dangers par étude de dangers régulièrement révisée.
- Systèmes de réduction et de traitements des émissions.
- Détections produits dangereux, fumées et flammes.
- Bassin de rétention des eaux (3000m³).
- Catch tank (réservoirs de sécurité fermé).
- Cuvettes de rétention pour toute capacité liquide.
- Automatismes de sécurité qui, par capteurs et/ou détecteurs mettent automatiquement les installations en position de sécurité par fermeture de vannes et/ou arrêt de pompes.
- Systèmes de sécurité régulièrement vérifiés et testés.
- Procédures de permis de travail pour toute intervention de maintenance interne ou externe.
- Surveillance du site assurée 24h/24h.
- Site sous vidéo surveillance et détections « anti- intrusion ».

MOYENS DE SECOURS HUMAINS

- Astreinte Sécurité, Procédés et Maintenance assurée 24h/24h.
- Formation continue du personnel aux procédures et situations d'urgence.

MOYENS DE SECOURS MATÉRIELS

- Extinctions automatiques (+ de 40m³ d'émulseur).
- Installations fixes de protection contre l'incendie.
- Réseaux de lutte contre l'incendie automatisée.
- Pomperie incendie spécifique, avec réserve d'eau importante, secourue par des groupes électrogènes.

Pour accéder au compte de cet industriel, flashez-moi avec FAR !





Rue Roger Salengro
62330 ISBERGUES
Tél. : 03 21 63 20 00

[WWW.APERAM.COM/
ABOUT-US/PLANTS/
ISBERGUES/](http://WWW.APERAM.COM/ABOUT-US/PLANTS/ISBERGUES/)

NOMBRE DE SALARIÉS : 373

ACTIVITÉ : Fabrication d'aciers plats
inoxydables. Centre de Recherche.

PRODUITS STOCKÉS/UTILISÉS :

- Substances toxiques

Site SEVESO Seuil Haut

ZONE PPI 149m ET 209m*

COMMUNE CONCERNÉE :

Isbergues



ception : DREAL Hauts-de-France/SIDDEE/PAD
ées sources :
AL Hauts-de-France
is de plan : © IGN BD CARTOO
tho PPIGE RGB 2017
de réalisation : 01/12/2022
22-093-L

LES RISQUES



TOXIQUE



EXPLOSION

SCÉNARIO

Dispersion d'effets toxiques :

- Effets dangereux liés à la toxicité des produits utilisés.
- Explosion liée à l'utilisation du gaz naturel.

MESURES DE MAÎTRISE DES RISQUES :

- Système de détection et coupure de l'alimentation en gaz naturel.
- Confinement des vapeurs toxiques dans le bâtiment de stockage, système de détection automatique et d'abattement des vapeurs toxiques.
- Dispositif d'aspersion d'huile dans le local de stockage (empêche l'évaporation des vapeurs).
- Détection incendie et extincteurs présents dans et autour des installations.
- Automatismes de sécurité qui, par capteurs et/ou détecteurs, mettent automatiquement les installations en position de sécurité par fermeture des vannes et/ou arrêt des pompes.
- Maintenance préventive des équipements importants pour la sécurité.
- Formation continue du personnel aux procédures et aux situations d'urgence.
- Équipe d'intervention (pompiers).





Rue Roger Salengro
62330 ISBERGUES
Tél. : 03 21 63 20 00

WWW.RECYCO.FR

NOMBRE DE SALARIÉS : 65

ACTIVITÉ : Unité d'enrichissement
et de valorisation de poussières métalliques.

PRODUITS STOCKÉS/UTILISÉS :

- Substances écotoxiques

Site SEVESO Seuil Haut

Suite à une évolution réglementaire le déchet est aujourd'hui classé suivant les risques au même titre que les produits. Ainsi, sans changer d'activité, ce site est désormais classé SEVESO Seuil Haut principalement pour le risque écotoxique.



**CE SITE N'EST PAS
CONCERNÉ PAR UN PPI***

COMMUNE D'IMPLANTATION :

Isbergues

*Les zones d'effets de l'ensemble des scénarios d'accidents ne sortent pas du site.



LES RISQUES



EXPLOSION



ÉCOTOXIQUE

SCÉNARIO

- Dispersion de poussières.
- Explosion au contact de l'eau du laitier.

MESURES DE MAÎTRISE DES RISQUES :

- Filet de protection de l'aire de déversement du laitier liquide.
- Maintenance préventive des équipements importants pour la sécurité.
- Des mesures sont prises pour prévenir ou réduire la perte de confinement des matières.
- Équipe d'intervention (pompiers).
- Identification des dangers par études de dangers régulièrement révisées.
- Formation continue du personnel aux procédures et aux situations d'urgence.
- Analyse systématique des incidents avec mise en place d'actions correctives et préventives.
- Un Système de Gestion de la Sécurité est mis en place.



Rue Roger Salengro
62330 ISBERGUES
Tél. : 03 21 52 25 15

WWW.IGNEO.COM

NOMBRE DE SALARIÉS : Entre 50 et 99

ACTIVITÉ : Recyclage de déchets électroniques et valorisation de métaux précieux.

PRODUITS STOCKÉS/UTILISÉS :

- Substances toxiques
- Substances inflammables

Site SEVESO Seuil Haut

Suite à une évolution réglementaire le déchet est aujourd'hui classé suivant les risques au même titre que les produits. Ainsi, sans changer d'activité, ce site est désormais classé SEVESO Seuil Haut principalement pour le risque écotoxique.



**CE SITE N'EST PAS
CONCERNÉ PAR UN PPI***

COMMUNE D'IMPLANTATION :
Isbergues

*Les zones d'effets de l'ensemble des scénarios d'accidents ne sortent pas du site.



LE RISQUE



INCENDIE



EXPLOSION



ÉCOTOXIQUE

MOYENS DE SECOURS HUMAINS :

- Équipe postée habilitée à mettre en sécurité les installations et activer les moyens fixes d'intervention.
- Service incendie (pompiers équipés de véhicules de lutte incendie) sur le site 24h/24.
- Équipe d'astreinte.
- 3 Poteaux incendie à proximité des installations.

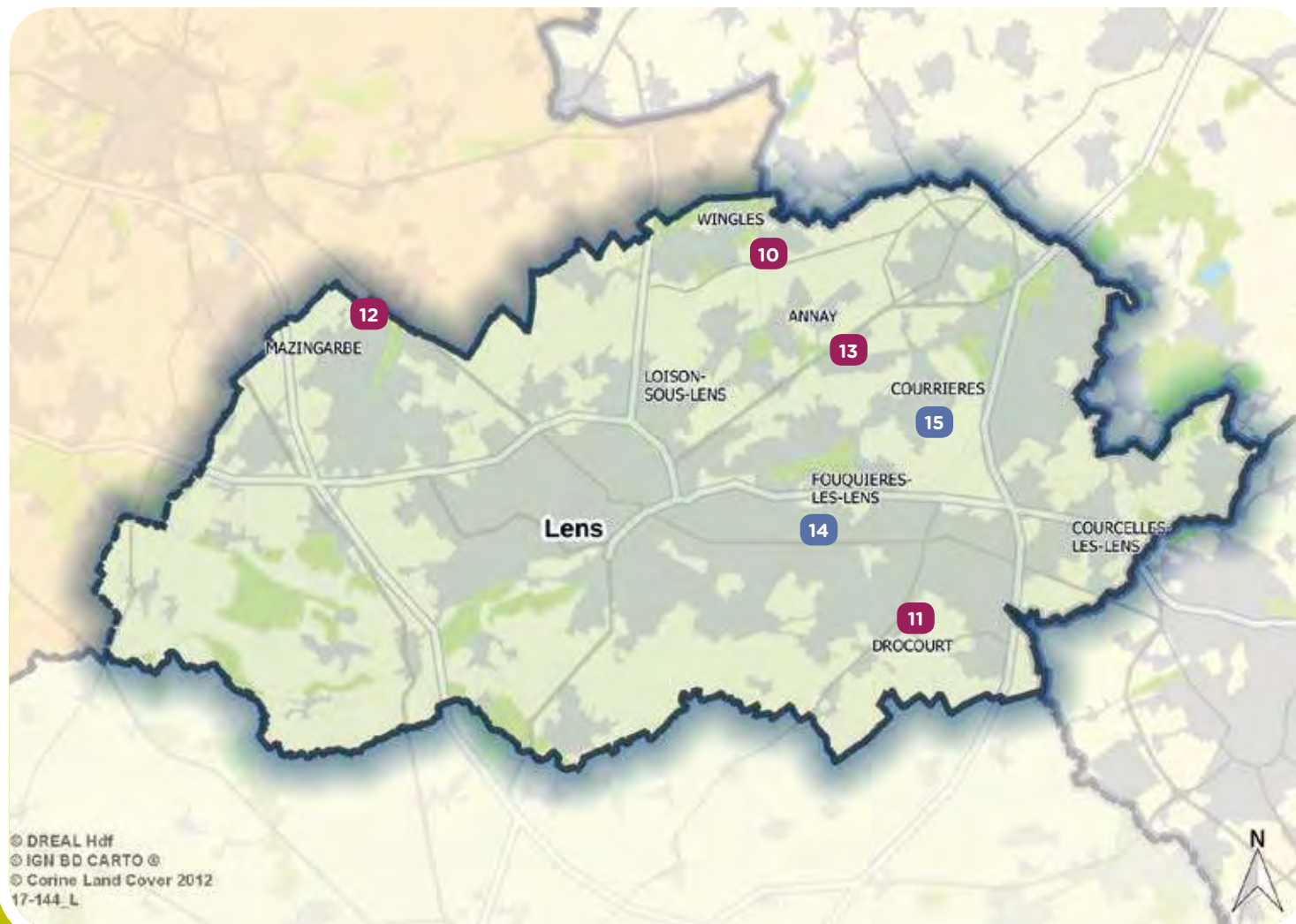
SCÉNARIO :

- Explosion au niveau du four de pyrolyse ou de la post combustion suite à une accumulation de gaz.
- Incendie sur ligne de broyage.

MESURES DE MAÎTRISE DES RISQUES :

- Chaque brûleur est équipé d'un détecteur de flammes avec report en supervision, l'unité étant surveillée en permanence. Les brûleurs ainsi que les systèmes de sécurité sont régulièrement vérifiés et testés.
- Contrôle visuel de l'allumage des brûleurs et des veilleuses.
- La pression du gaz est mesurée dans le circuit et au niveau des brûleurs. Toutes les informations sont reportées sur la supervision.
- En cas d'une détection défaut, arrêt de l'alimentation en gaz et arrêt des unités (dans le cas d'un défaut au niveau d'une chambre de post combustion, l'ensemble de l'unité de pyrolyse est arrêtée).
- Un organe de coupure rapide permet de stopper l'alimentation en combustible.
- Procédures pour le démarrage et l'arrêt des unités avec check list de vérification.
- Avertissements lumineux lors des phases de démarrage et d'arrêt des fours et des brûleurs.
- Contrôles réguliers des équipements par du personnel qualifié (gamme de maintenance préventive).
- Autorisation en cas d'intervention sur les équipements (plan de prévention, permis de feu).
- En cas de sinistre : consignes de mise en sécurité et d'évacuation.
- Signalisation des canalisations.
- Mesure pression et débit du gaz au niveau de la conduite.
- Formation et sensibilisation du personnel aux risques.
- Accès au site réglementé (badge) + site gardienné 24h/24.
- Chaque ligne de broyage fait l'objet d'une supervision de paramètres associés à des seuils, alarmes et actions automatiques ou manuelles depuis la salle de contrôle.





LÉGENDE :

- 10 - **INEOS STYROLUTION** (WINGLES)
- 11 - **POLYNT COMPOSITES FRANCE** (DROCOURT)
- 12 - **VYNOVA** (MAZINGARBE)
- 13 - **NORTANKING** (ANNAY-SOUS-LENS)
- 14 - **RECYTECH** (FOUQUIÈRES-LEZ-LENS)
- 15 - **SOTRENOR** (COURRIÈRES)

Rue DUPLAT
62410 Wingles
Tél. : 03 21 77 34 78

WWW.INEOS-STYROLUTION.COM

NOMBRE DE SALARIÉS : 168

ACTIVITÉ : Fabrication de Polystyrène Expansible et Polystyrène Compact
Fabrication de mABS.

PRODUITS STOCKÉS/UTILISÉS :

- Substances toxiques
- Substances inflammables

Site SEVESO Seuil Haut

**PPI EN COURS DE RÉVISION,
LA VERSION DÉFINITIVE
SERA CONSULTABLE SUR
WWW.FACEAUXRISQUES.FR**

COMMUNES CONCERNÉES :

Wingles
Vendin-le-Vieil
Meurchin
Pont-à-Vendin



LES RISQUES



INCENDIE



EXPLOSION



TOXIQUE

SCÉNARIO

- Incendie des réservoirs de stockage des hydrocarbures ou de barge sur le canal, en cours de déchargement.
- Incendie des magasins de stockage de produits finis.
- Rupture de tuyauteries de transfert d'hydrocarbures, suivie ou non d'incendie/explosion.
- Dispersion toxique suite à une perte de confinement des hydrocarbures.

MESURES DE MAÎTRISE DES RISQUES :

- Automatismes de sécurité qui, par capteurs et ou détecteurs, mettent automatiquement les installations en position de sécurité par fermeture de vannes et ou arrêt de pompes.
- Organes de protection contre la surpression dans les équipements.
- Equipements de protection de flexibles de déchargement de substance toxique.
- Cuvettes de rétention.
- Détection gaz / incendie, installations fixes automatiques de protection incendie.
- Bassin de confinement permettant de stocker les eaux polluées.
- Procédure de permis de travail pour toute intervention.
- Procédures opérationnelles.
- Maintenance préventive des équipements importants pour la sécurité.
- Formation continue du personnel aux procédures et aux situations d'urgence.
- Equipe d'astreinte en alerte 24h/24h + Supervision et équipiers de seconde intervention pouvant intervenir dès les premières minutes d'un incident.
- Exercices réguliers internes et aussi en partenariat avec le SDIS réalisés chaque année.

MOYENS DE SECOURS MATÉRIELS :

- Installations fixes automatiques de protection incendie.
- Moyens mobiles de lutte incendie, fourgon incendie.
- Stock d'émulseur.

Pour accéder au compte de cet industriel, flashez-moi avec FAR !



POLYNT COMPOSITES France

DROCOURT



Route d'ARRAS
62320 DROCOURT
Tél. : 03 21 74 84 00

WWW.POLYNT.COM

NOMBRE DE SALARIÉS : 205

ACTIVITÉ : Fabrication de résines époxy, vinylesters et polyesters insaturées, gelcoats, colles, agents nettoyants et additifs pour revêtements, adhésifs et mastics.

PRODUITS STOCKÉS/UTILISÉS :

- Substances toxiques
- Substances inflammables

Site SEVESO Seuil Haut

**PPI EN COURS DE RÉVISION,
LA VERSION DÉFINITIVE
SERA CONSULTABLE SUR
WWW.FACEAUXRISQUES.FR**

COMMUNES CONCERNÉES :

Drocourt, Hénin-Beaumont et Rouvroy,
Billy Montigny, Montigny en Gohelle



LES RISQUES



INCENDIE



EXPLOSION



TOXIQUE

SCÉNARIO

- Dispersion toxique suite à une perte de confinement d'une cuve de stockage ou à une fuite de tuyauterie.
- Incendie de stockage de produits inflammables.
- Explosion d'un réservoir de stockage de produits inflammables.

MESURES DE MAÎTRISE DES RISQUES :

- Installations de productions autorisées au titre de la réglementation des installations classées pour la protection de l'environnement.
- Surveillance 24h/24, 7j/7 par du personnel qualifié aux risques inhérents à l'activité.
- Installations munies de nombreux dispositifs et organes de sécurité : Détection gaz / incendie, soupapes, disques de rupture, capteurs mettant automatiquement les installations en position de sécurité.
- Installations opérées conformément à des procédures et modes opératoires visant à maîtriser les risques industriels.
- Système rigoureux en place d'autorisations et de permis de travaux.
- Exercices internes organisés périodiquement pour entraîner le personnel, valider les procédures et tester les moyens d'intervention.
- Exercice tous les ans avec le Service Interdépartemental d'Incendie et de Secours du Pas-De-Calais (SDIS 62).
- Système de gestion de la sécurité (SGS) en place et audité régulièrement.
- Etablissement certifié par un organisme indépendant selon les référentiels normatifs ISO9001 (qualité), ISO14001 (environnement) et ISO45001 (santé et sécurité au travail).

MOYENS DE SECOURS MATERIELS :

- Véhicule incendie sur site.
- Structure d'astreintes de sécurité et cellule de crise activable 24h/24.
- Moyens fixes et mobiles de lutte contre l'incendie, réseau incendie et moyens en mousse.
- Bassin de confinement des eaux d'extinction.

Pour accéder au compte de cet industriel,
flashez-moi avec FAR !



WWW.FACEAUXRISQUES.FR



Chemin des soldats
62670 MAZINGARBE
Tél. : 03 21 72 85 06

WWW.VYNOVA-GROUP.COM

NOMBRE DE SALARIÉS : 123

ACTIVITÉ : Fabrication de PVC
(Polychlorure de Vinyle).

PRODUITS STOCKÉS/UTILISÉS :

- Substances inflammables
- Substances explosibles

Site SEVESO Seuil Haut



SCÉNARIO

BLEVE* de stockage de substance inflammable liquéfiée sous pression.

LES RISQUES



INCENDIE



EXPLOSION



TOXIQUE

MESURES DE MAÎTRISE DES RISQUES :

- Identification des dangers par étude de dangers régulièrement révisée.
- Equipes d'intervention internes en poste.
- Bassins de rétention déportés.
- Automatismes de sécurité qui, par capteurs et/ou détecteurs mettent automatiquement les installations en position de sécurité par fermetures de vannes et/ou arrêt de pompes. Systèmes régulièrement vérifiés et testés.
- Maintenance préventive des équipements importants pour la sécurité.
- Installations fixes de protection contre l'incendie.
- Formation continue du personnel aux procédures et aux situations d'urgence.
- Procédure de permis de travail pour toute intervention sur site – accès limité sur les zones à risques.
- Analyse systématique des incidents avec mise en place d'actions correctives et préventives.
- Contrôle des accès et surveillance 24h/24.

* Vaporisation violente à caractère explosif consécutive à la rupture d'un réservoir contenant un liquide à une température significativement supérieure à sa température d'ébullition à la pression atmosphérique.

Pour accéder au compte de cet industriel, flashez-moi avec FAR !



WWW.FACEAUXRISQUES.FR



RN 17 Lieu dit le bois des mottes
62880 ANNAY SOUS LENS
Tél. : 03 21 78 31 45

[WWW.ENERGIEVERTE.FR/
NORTANKING](http://WWW.ENERGIEVERTE.FR/NORTANKING)

NOMBRE DE SALARIÉS : 3-5

ACTIVITÉ : Stockage de produits pétroliers de classe C (GASOIL, FUEL et GNR).

PRODUITS STOCKÉS/UTILISÉS :

- Substances inflammables

Site SEVESO Seuil Haut



LES RISQUES



INCENDIE



EXPLOSION

SCÉNARIO

Feu de cuvette de rétention suite à une perte de confinement et feu/explosion de réservoirs.

MESURES DE MAÎTRISE DES RISQUES :

- Inspection réglementaire externe et interne de tous les réservoirs du dépôt.
- Déplacement des tuyauteries d'eau incendie en dehors de rétentions des réservoirs.
- Mise en place d'événements sur les réservoirs.
- Mise en place d'automatismes de sécurité mettant automatiquement les installations en position de sécurité.
- Maintenance préventive des équipements importants pour la sécurité.
- Installations fixes de protection contre l'incendie.
- Mise en place des détecteurs hydrocarbures dans les cuvettes de rétentions.



ZONE PPI 140m*

COMMUNES CONCERNÉES :

Annay-sous-Lens
Pont-à-Vendin
Estevelles

*Dernière mise à jour de l'étude de dangers 11/02/2013

WWW.FACEAUXRISQUES.FR

Pour accéder au compte de cet industriel,
flashez-moi avec FAR !





43 route de Noyelles
62740 FOUQUIERES-LEZ-LENS
Tél. : 03 21 79 13 50

WWW.RECYTECH.FR

NOMBRE DE SALARIÉS : 50

ACTIVITÉ : Traitement des déchets zincifères, production d'un concentré de zinc.

PRODUITS STOCKÉS/UTILISÉS :

- Substances écotoxiques



CE SITE N'EST PAS CONCERNÉ PAR UN PPI*

COMMUNE D'IMPLANTATION :

Fouquières-lez-Lens
Noyelles-sous-Lens

*Les zones d'effets de l'ensemble des scénarios d'accidents ne sortent pas du site.

Suite à une évolution réglementaire le déchet est aujourd'hui classé suivant les risques au même titre que les produits. Ainsi, sans changer d'activité, ce site est désormais classé SEVESO Seuil Haut principalement pour le risque écotoxique.



LE RISQUE



ÉCOTOXIQUE

MESURES DE MAÎTRISE DES RISQUES :

- La conduite de gaz est dotée de capteurs et détecteurs permettant une mise en sécurité automatique si perte de confinement.
- Des contrôles et maintenances préventives sont réalisés sur les équipements à risque.
- Des signalisations spécifiques sont en place pour prévenir tout incident.
- Des procédures de travail adaptées permettent de prévenir tout risque lors de chantiers à proximité des installations à risques.
- L'établissement dispose d'un Système de Gestion de la Sécurité. Ce système intègre notamment la formation et l'habilitation du personnel. Des procédures et des modes opératoires sont établis pour exploiter les installations en sécurité.
- Le site fonctionne en continu 24h/24 avec une présence permanente d'opérateurs formés.
- Des caméras permettent des inspections à distance.
- Le site est clôturé et surveillé et son accès est contrôlé.
- Plan d'Opération Interne décrivant les procédures d'intervention et de secours.

SCÉNARIO

Les principaux scénarios identifiés d'accidents importants portent sur le réseau de gaz naturel enterré et aérien, un départ de feu en sous-station électrique et l'accumulation de CO.

Aucun scénario ne présente des zones d'effets qui sortent du site.

MOYENS DE SECOURS HUMAINS

- Equipes postées habilitées à mettre en sécurité les installations et activer les moyens d'intervention.
- Présence dans chaque équipe postée d'Équippers de Seconde Intervention formés.
- Astreinte de sécurité et d'encadrement activable 24h/24.

MOYENS DE SECOURS MATÉRIELS

- Moyens fixes et mobiles de lutte incendie.
- Système de détection gaz avec mise en sécurité automatique.
- Maintenance préventive du réseau gaz.
- Plan d'Opération interne (POI).

NB : Le Plan d'Opération Interne décrit les procédures à appliquer en cas d'incident et d'accident afin de limiter les effets et les impacts. Des exercices avec les pompiers sont réalisés annuellement.



ACTIVITÉ : Traitement avec Valorisation énergétique de déchets dangereux et non dangereux par incinération. Traitements des eaux par Centrifugation, Evapo-Condensation, Physico-Chimique-Organique et biologique.

DÉCHETS STOCKÉS :

- Déchets dangereux pour l'environnement aquatique :
 - Rebus de phytosanitaires, boues de peinture, ...
- Déchets inflammables :
 - Résidus solvantés, aérosols, ...
- Déchets toxiques pour l'homme :
 - Résidus de fabrication de résines, durcisseur, ...

Suite à une évolution réglementaire le déchet est aujourd'hui classé suivant les risques au même titre que les produits. Ainsi, sans changer d'activité, ce site est désormais classé SEVESO Seuil Haut principalement pour le risque écotoxique.



ZONE PPI 100m

COMMUNE CONCERNÉE :

Partie du parc Sainte Barbe de Courrières
Chemin de Halages



LE RISQUE



ÉCOTOXIQUE



INCENDIE



TOXIQUE

SCÉNARIO :

Dégagement de fumées toxiques générées par un incendie.

MESURES DE MAÎTRISE DES RISQUES :

- Rétention des cuves de stockage.
- Site entièrement sous rétention.
- Bassins de sécurité.
- Analyses et test de compatibilité entre déchets.
- Matériels de mise en sécurité doublé et secouru.
- Systèmes de détection et d'extinction automatiques.
- Contrôle et entretien des systèmes de sécurité.
- Formation du personnel aux procédures et situations d'urgence.
- Personnel présent 24h/24, 7j/7.
- Plan de prévention avec autorisation de travail, autorisation de pénétrer, permis de feu, ...



Ce qu'il faut retenir



ABRITÉZ-VOUS



PROTÉGEZ-VOUS



ÉCOUTEZ
FRANCE BLEU NORD
94.7 FM



NE TÉLÉPHONEZ
PAS



NE VOUS
DÉPLACEZ PAS



N'ALLUMEZ
AUCUNE FLAMME



POUR PLUS D'INFO :

WWW.FACEAUXRISQUES.FR



ENTRÉE LES ASTURIES - CENTRE JEAN MONNET
AVENUE DE PARIS - 62400 BÉTHUNE
TÉL. : 03 21 63 69 36 / FAX : 03 21 01 57 26
WWW.S3PI-ARTOIS.FR

GUIDE ÉLABORÉ EN CONCERTATION AVEC :

