

Figure 40 : Enveloppe approchée de l'aléa inondation quantitative par remontée de nappe : Boiry-Saint-Martin et Boiry-Sainte-Rictrude 2

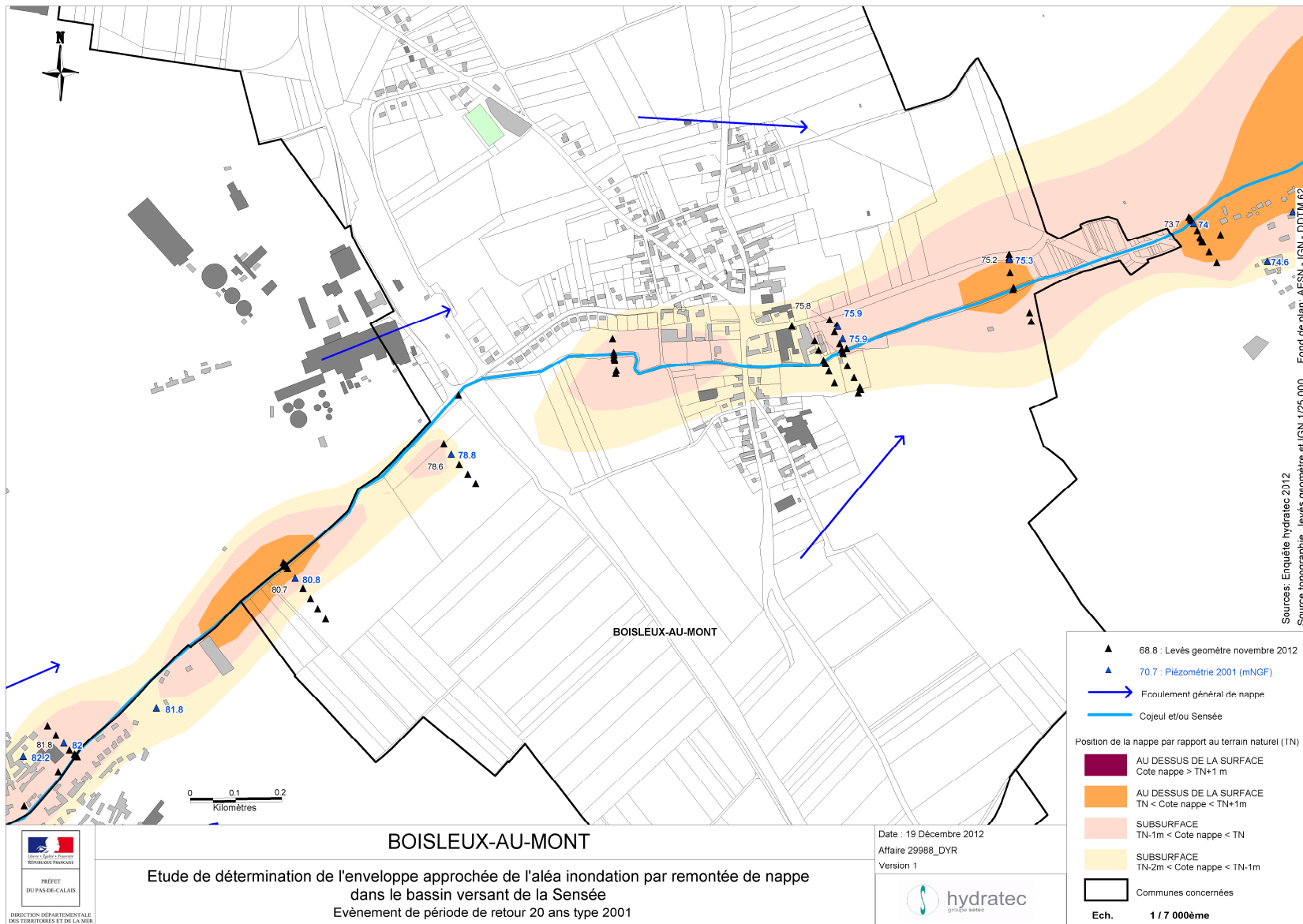


Figure 41 : Enveloppe approchée de l'aléa inondation quantitative par remontée de nappe : Boisieux-au-Mont

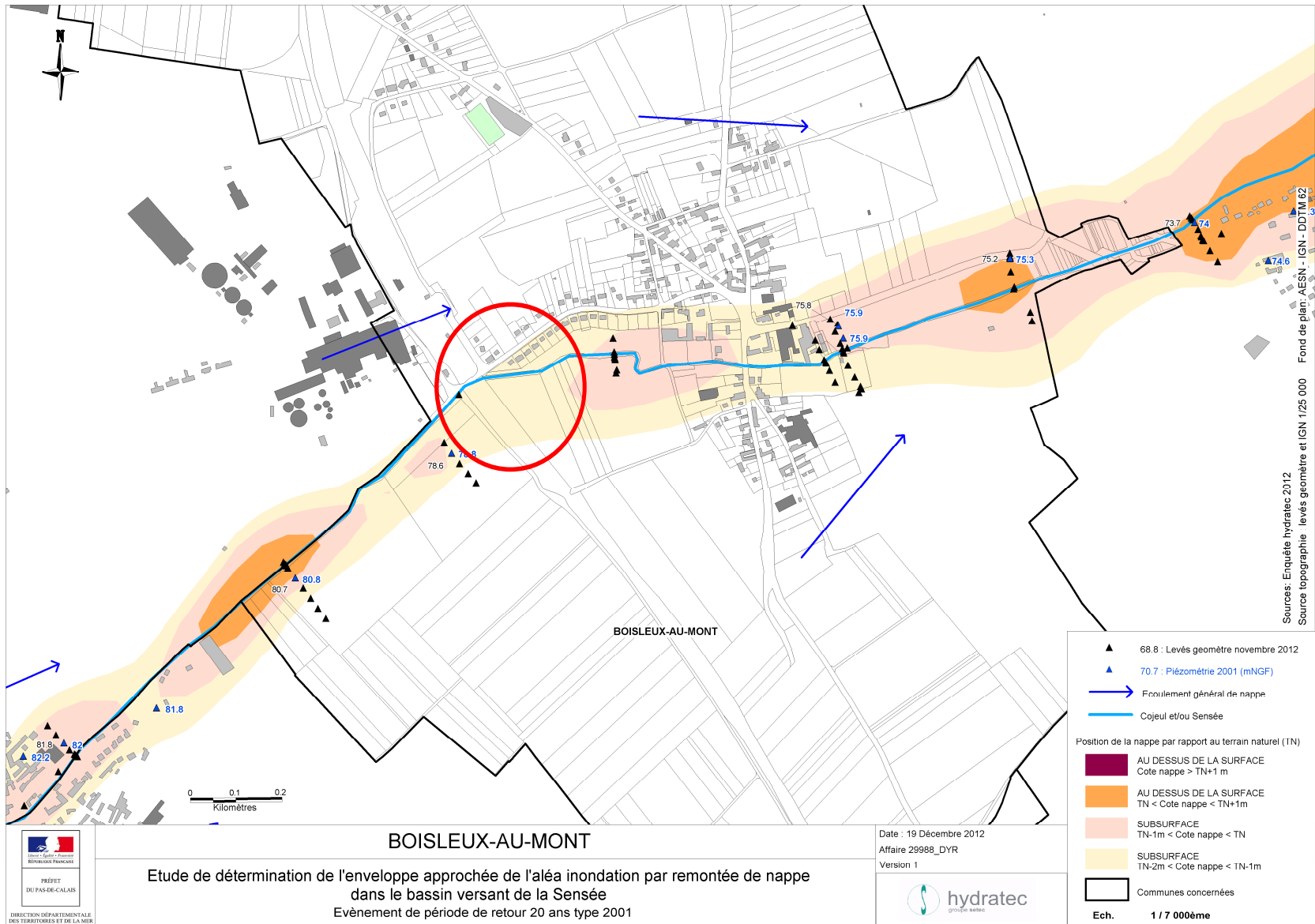


Figure 42 : Enveloppe approchée de l'aléa inondation quantitative par remontée de nappe : Boisieux-au-Mont – Modification locale

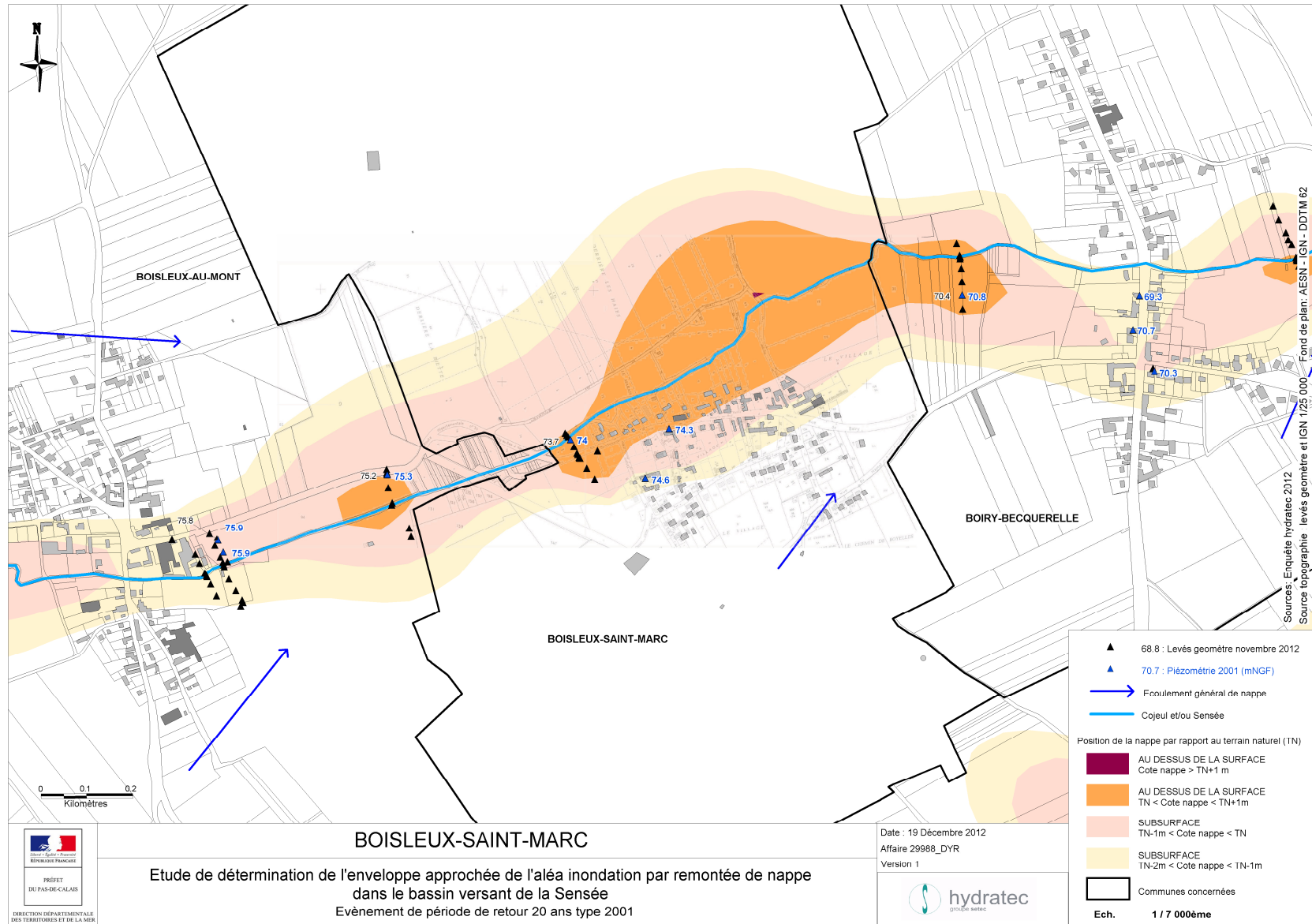


Figure 43 : Enveloppe approchée de l'aléa inondation quantitative par remontée de nappe : Boisieux-Saint-Marc

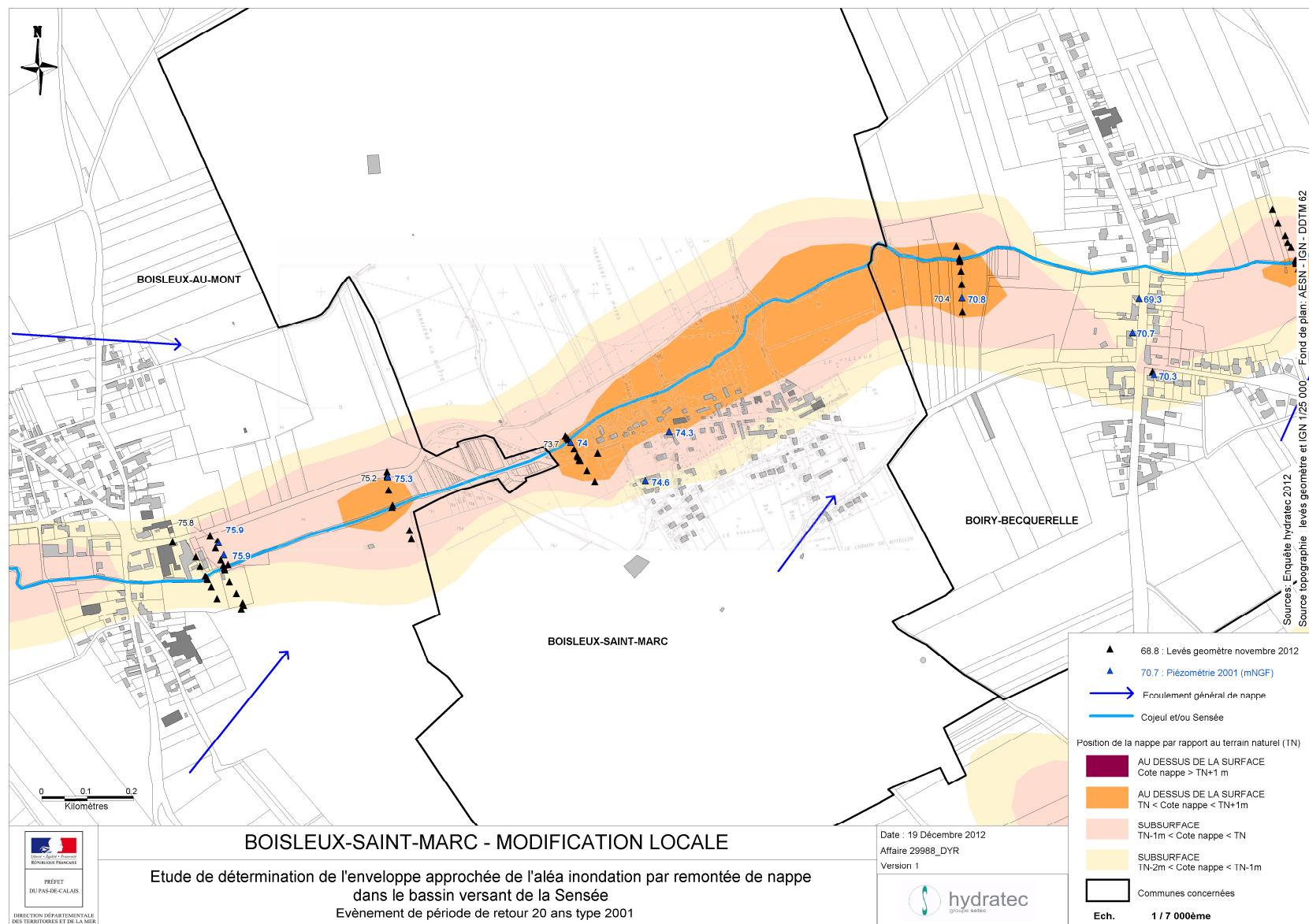


Figure 44 : Enveloppe approchée de l'aléa inondation quantitative par remontée de nappe : Boisieux-Saint-Marc – Modification locale

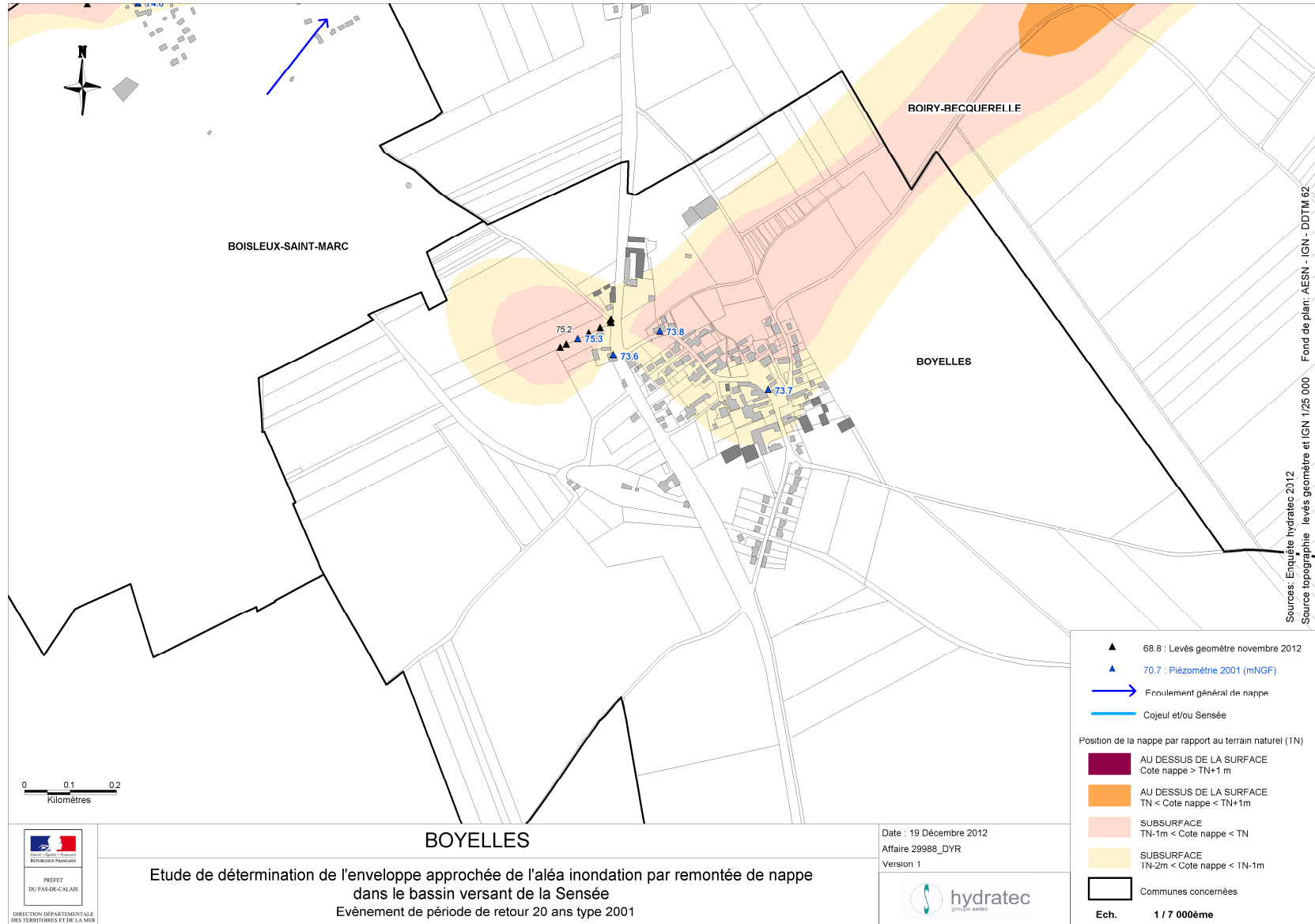


Figure 45 : Enveloppe approchée de l'aléa inondation quantitative par remontée de nappe : Boyelles

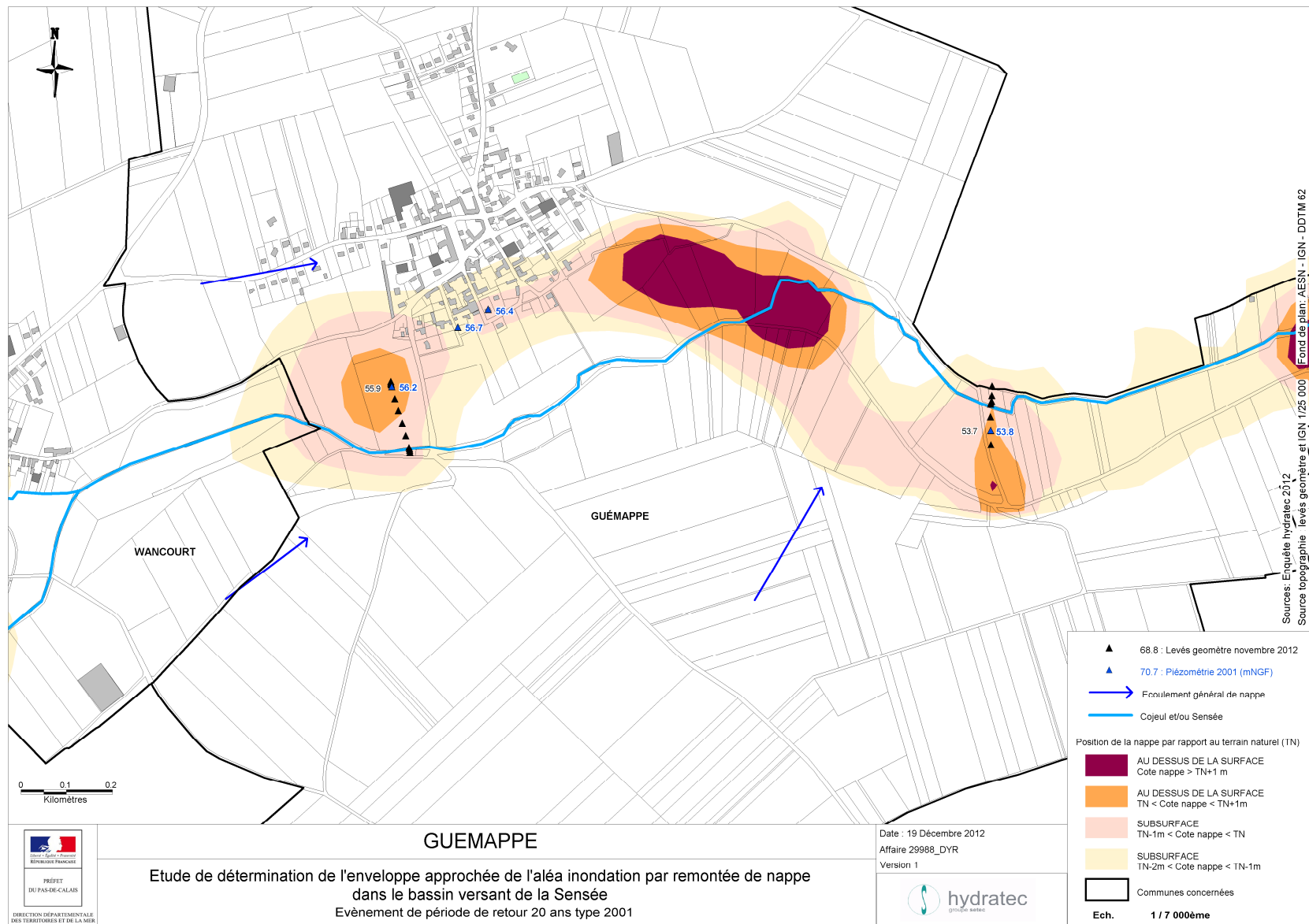


Figure 46 : Enveloppe approchée de l'aléa inondation quantitative par remontée de nappe : Guémappe

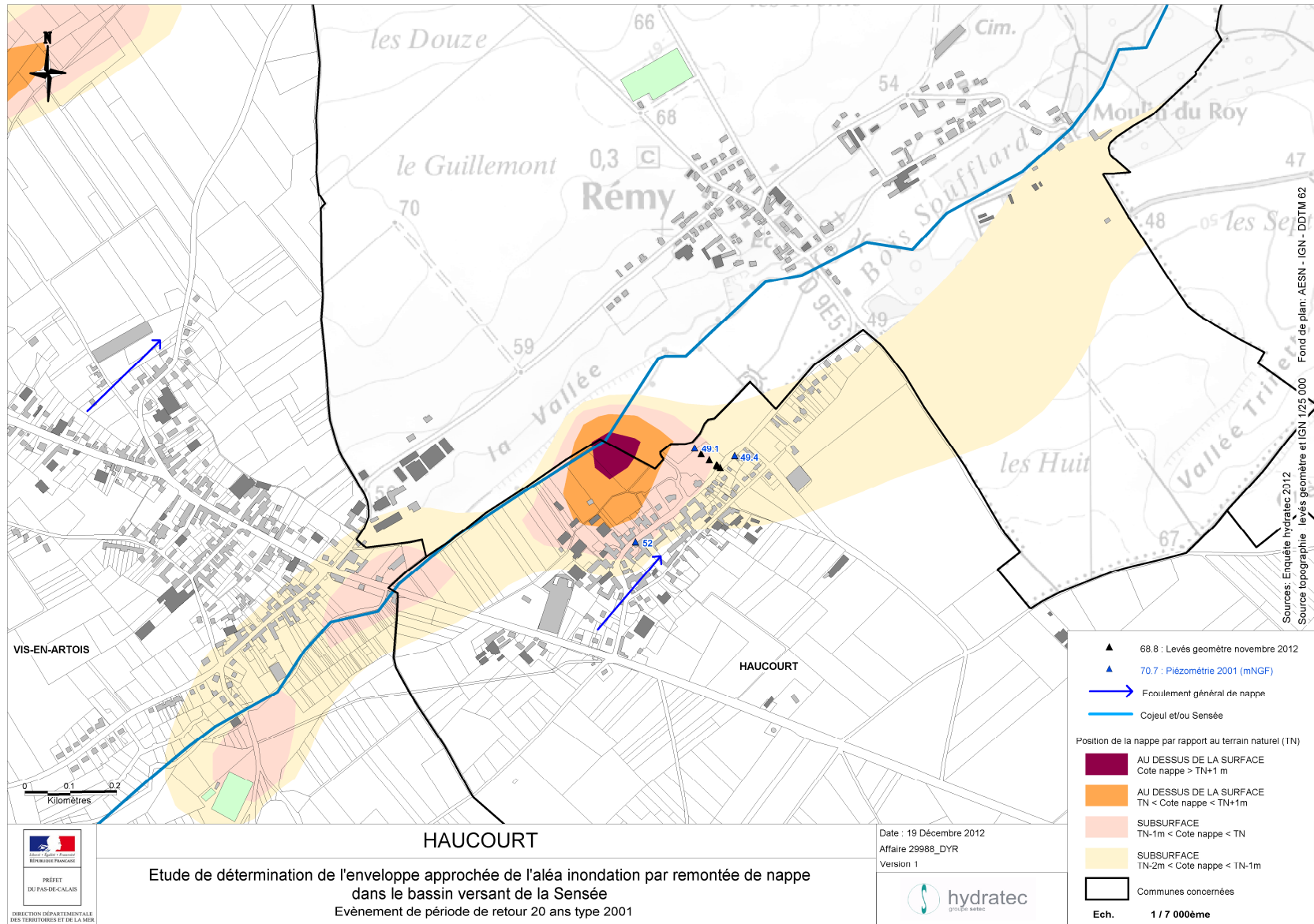


Figure 47 : Enveloppe approchée de l'aléa inondation quantitative par remontée de nappe : Haucourt

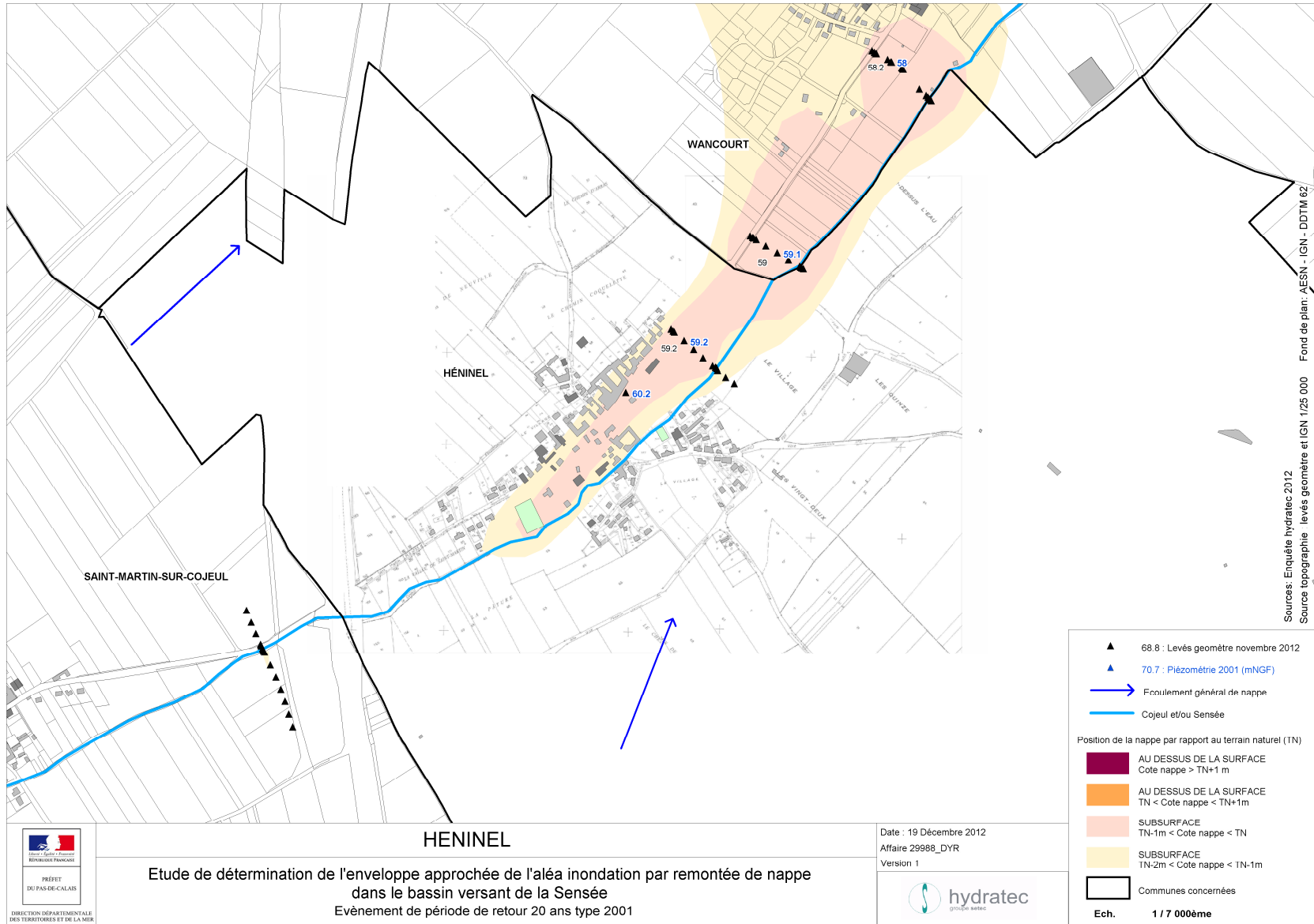


Figure 48 : Enveloppe approchée de l'aléa inondation quantitative par remontée de nappe : Héninel

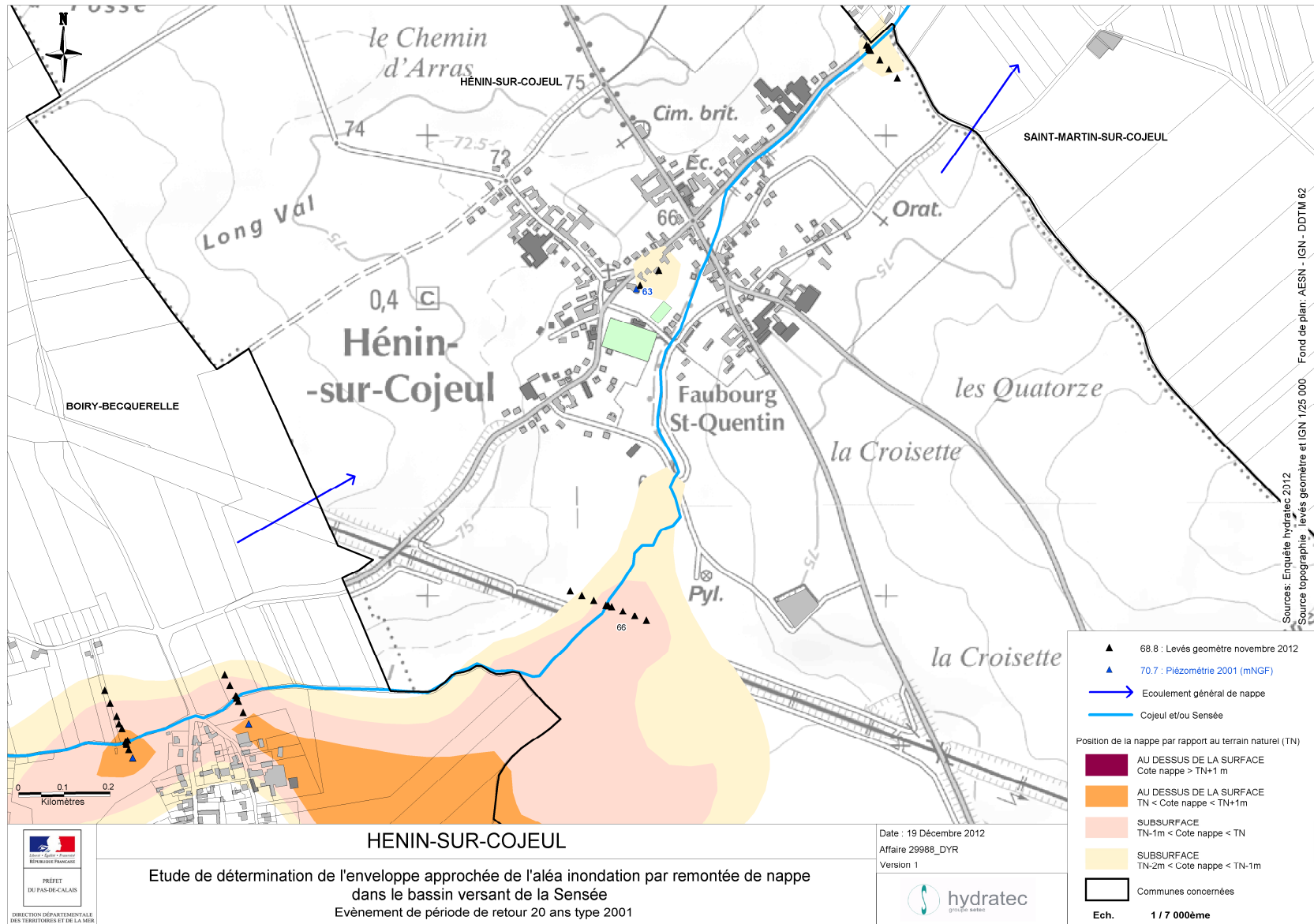


Figure 49 : Enveloppe approchée de l'aléa inondation quantitative par remontée de nappe : Henin-sur-Cojeul

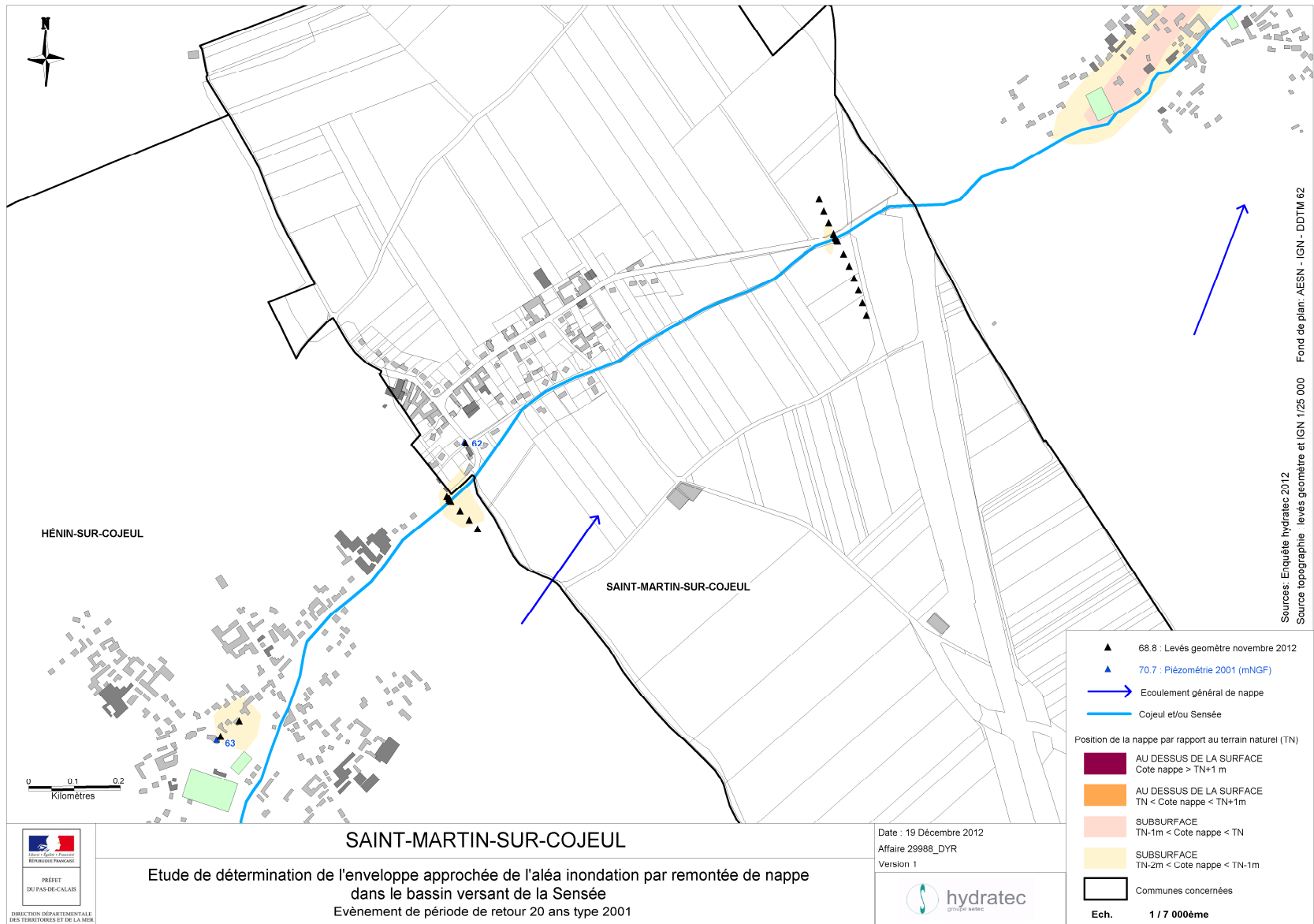


Figure 50 : Enveloppe approchée de l'aléa inondation quantitative par remontée de nappe : Saint-Martin-sur-Cojeul

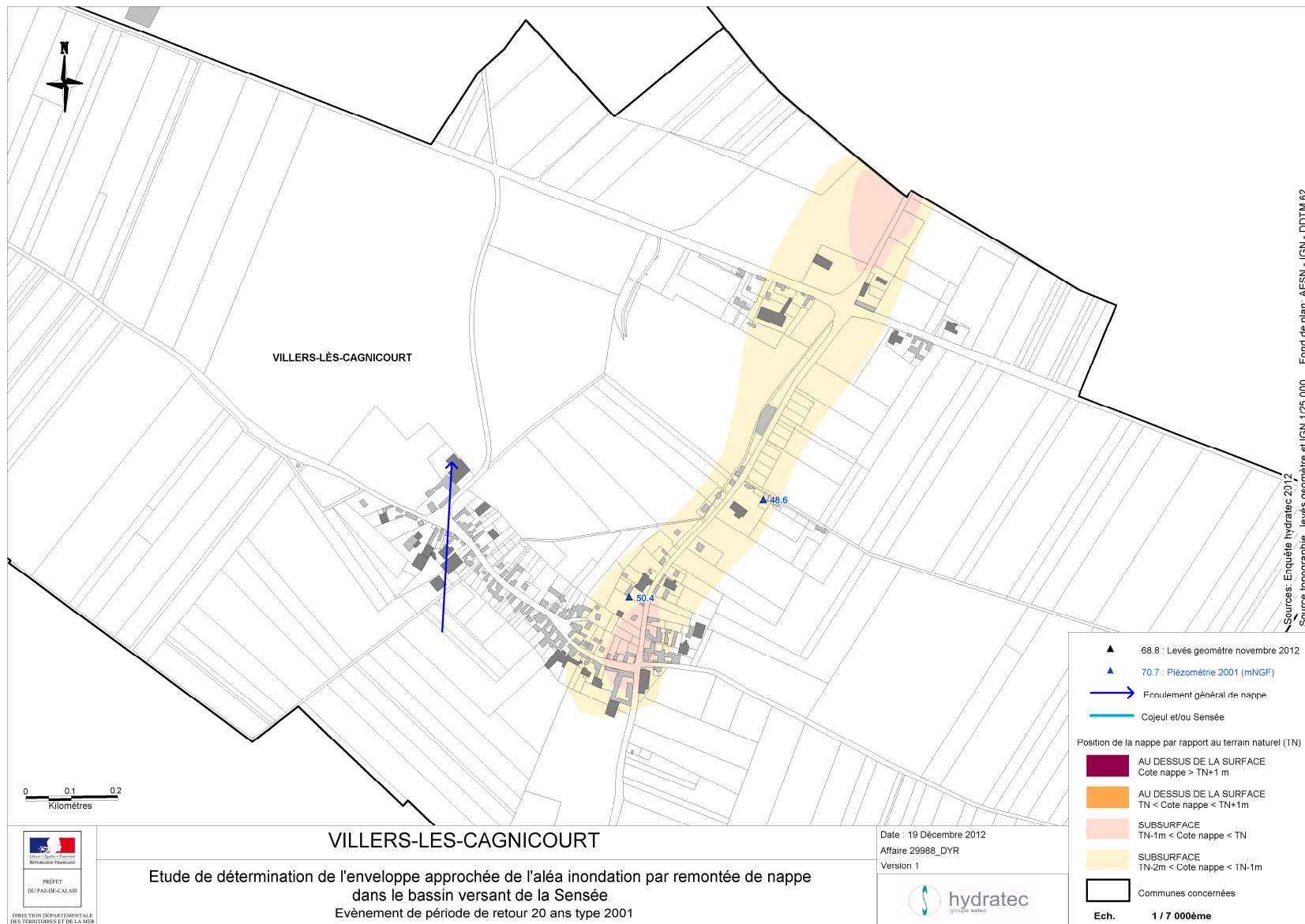


Figure 51 : Enveloppe approchée de l'aléa inondation quantitative par remontée de nappe : Villers-les-Cagnicourt

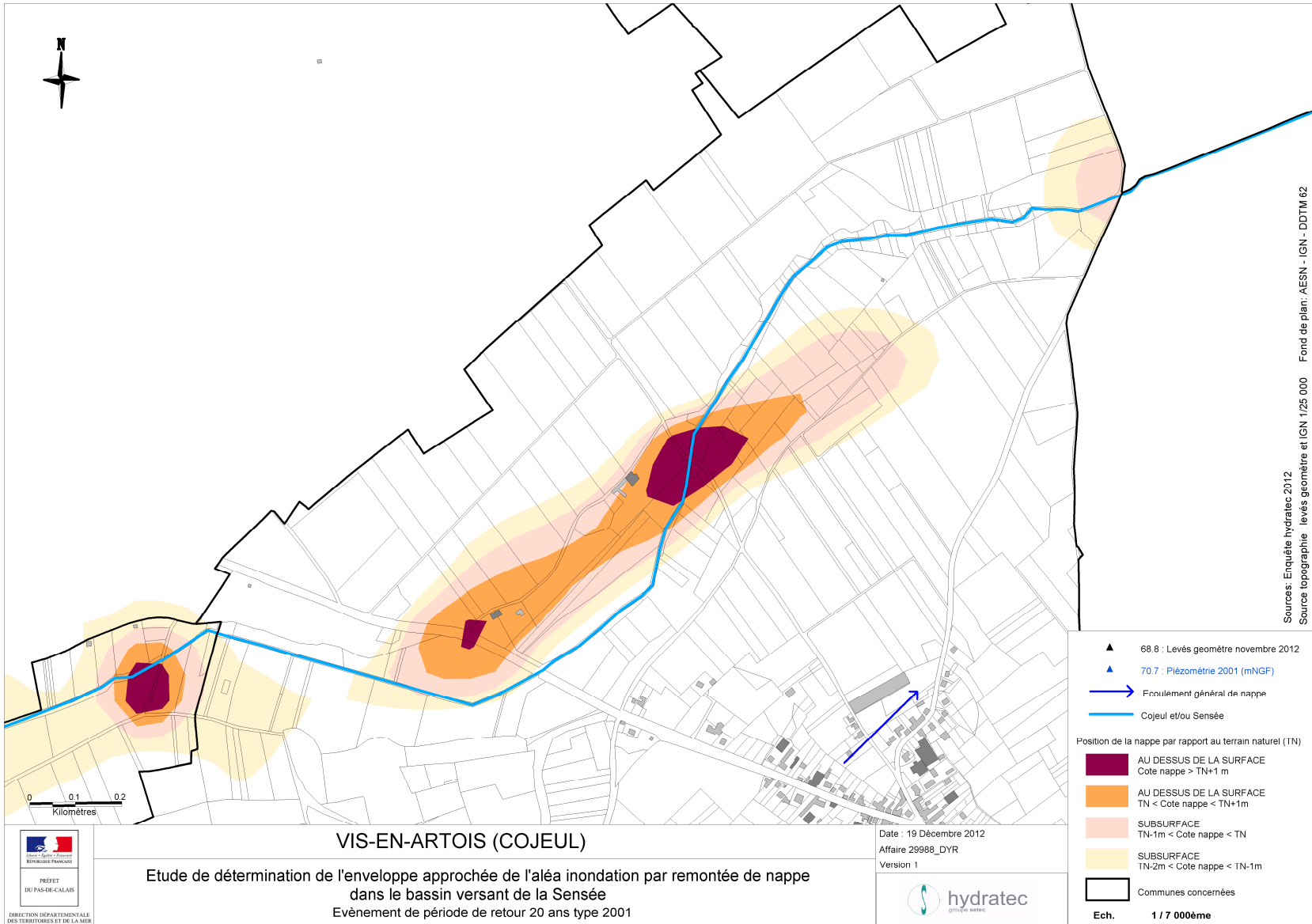


Figure 52 : Enveloppe approchée de l'aléa inondation quantitative par remontée de nappe : Vis-en-Artois Cojeul