

Figure 53 : Enveloppe approchée de l'aléa inondation quantitative par remontée de nappe : Vis-en-Artois Sensée

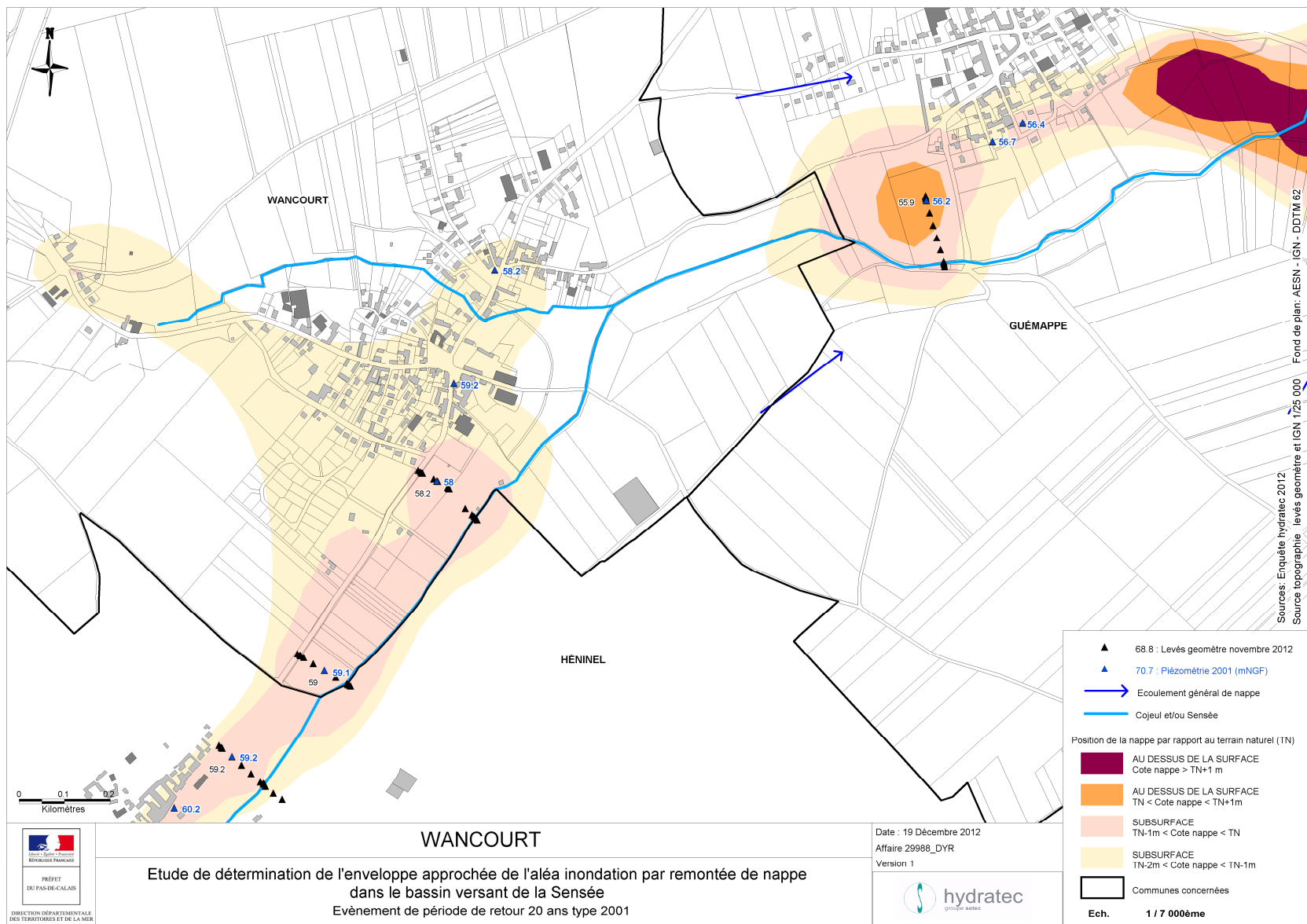


Figure 54 : Enveloppe approchée de l'aléa inondation quantitative par remontée de nappe : Wancourt

3.4 CARTOGRAPHIE GENERALE

Afin d'avoir une vision globale de la vallée, une cartographie générale au format A3 est proposée.

Les cartes ci-dessous représentent la vallée du Cojeul en amont et la vallée du Cojeul et de la Sensée plus en aval.

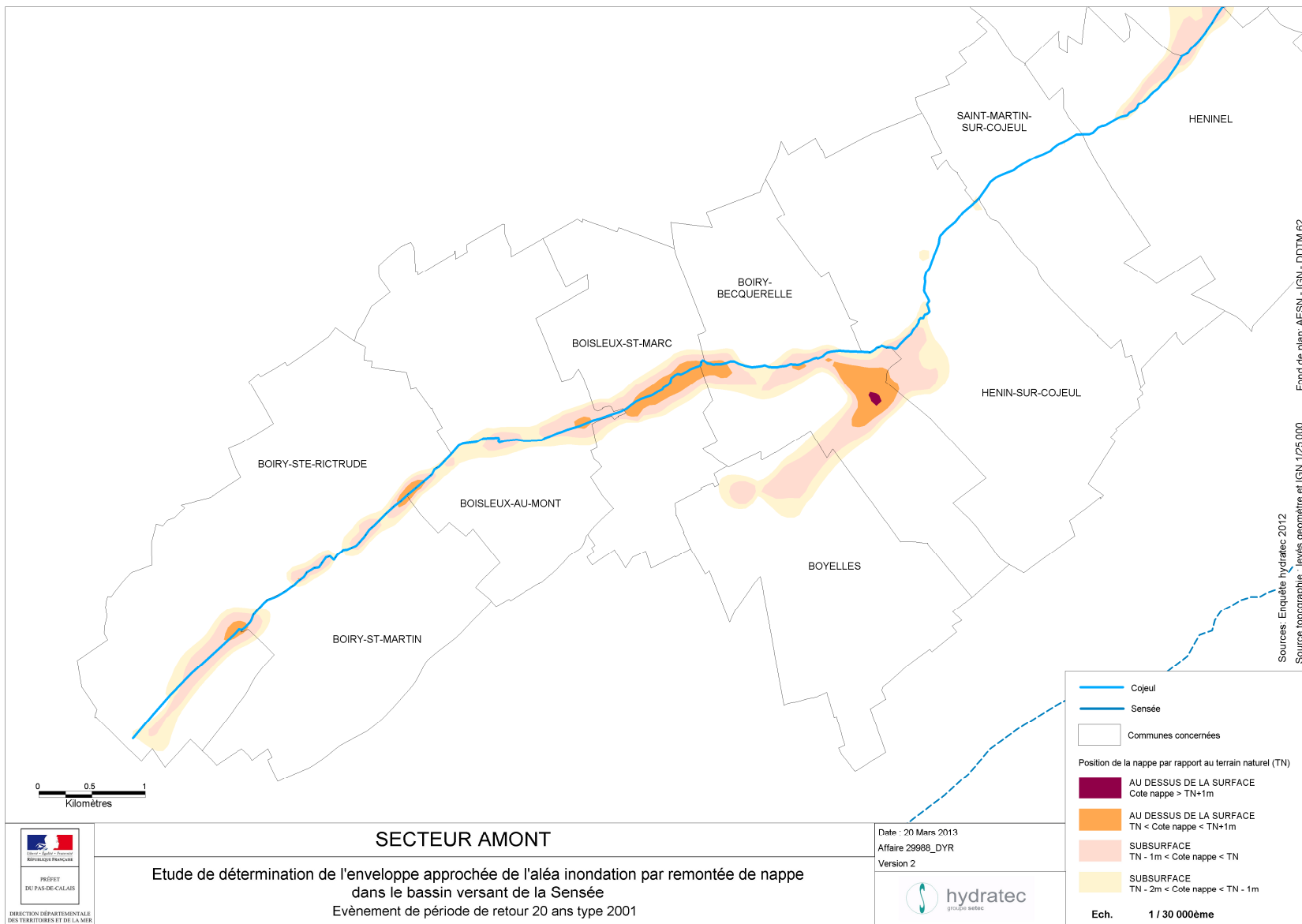


Figure 55 : Enveloppe approchée de l'aléa inondation quantitative par remontée de nappe : Secteur AMONT I

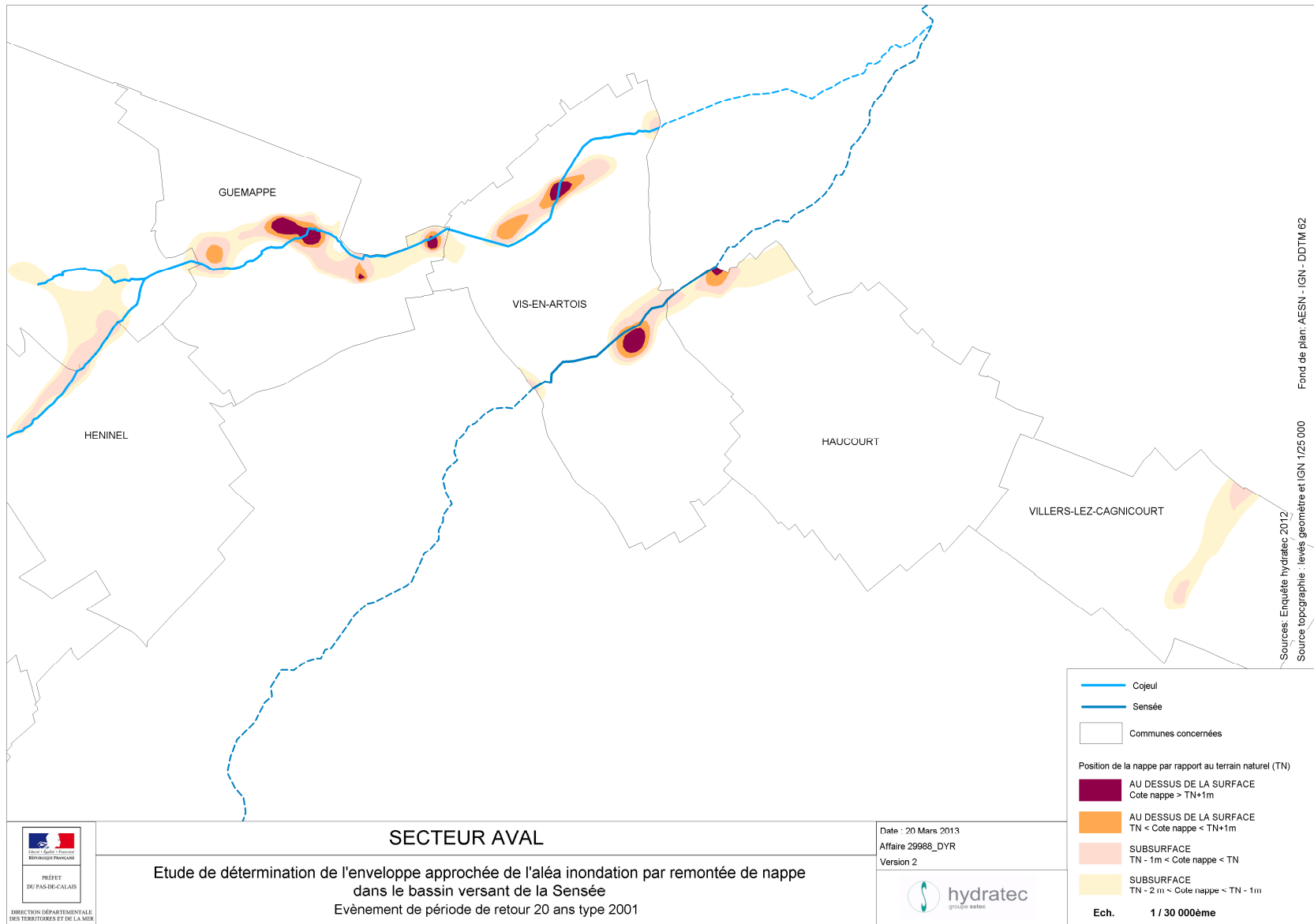


Figure 56 : Enveloppe approchée de l'aléa inondation quantitative par remontée de nappe : secteur AVAL

4 PRINCIPAUX ENJEUX

Il ressort des enquêtes, de manière générale, qu'il existe peu d'enjeux sur les zones à caractère inondable.

Cependant, quelques points peuvent être relevés, et font alors l'objet d'une cartographie au 1/ 7 000^{ème}.

4.1 LES HABITATIONS

Les caves des habitations sont, de manière générale, peu utilisées, la population ayant conscience du phénomène d'inondation.

Quelques caves visitées sont équipées de chaudières surélevées.

Des denrées alimentaires et du matériel divers sont parfois entreposés.

Un sous-sol visité avait été complètement aménagé avant 2001 sur la commune de Guémappe. Il est aujourd'hui inutilisé.

4.2 LES LIEUX PUBLICS

Quelques lieux publics sont concernés par les inondations par remontées de nappe, notamment les caves et sous-sol des écoles, mairies, salles polyvalentes, etc.

Les élus étant conscients du risque, aucune de ces caves ne sont utilisées.

4.3 ENTREPRISES

Les exploitants agricoles ne stockent pas de matériels en sous-sol, ni même les quelques activités tertiaires présentes sur le secteur (cf. Compte-rendu d'entretien en annexe).

4.4 PRAIRIES, CULTURES

La profession agricole est bien adaptée aux phénomènes de remontées de nappe. Historiquement, quelques parcelles ont fait l'objet d'un drainage, ou de remblaiement.

Par ailleurs, les exploitants utilisent aujourd'hui leurs parcelles les plus humides en prairie afin de ne pas affecter le rendement de leur culture.

4.5 CARTOGRAPHIE DES ENJEUX AU 1 / 7 000EME

La cartographie des enjeux en zone inondable est réalisée ci-après au 1/7 000ème.

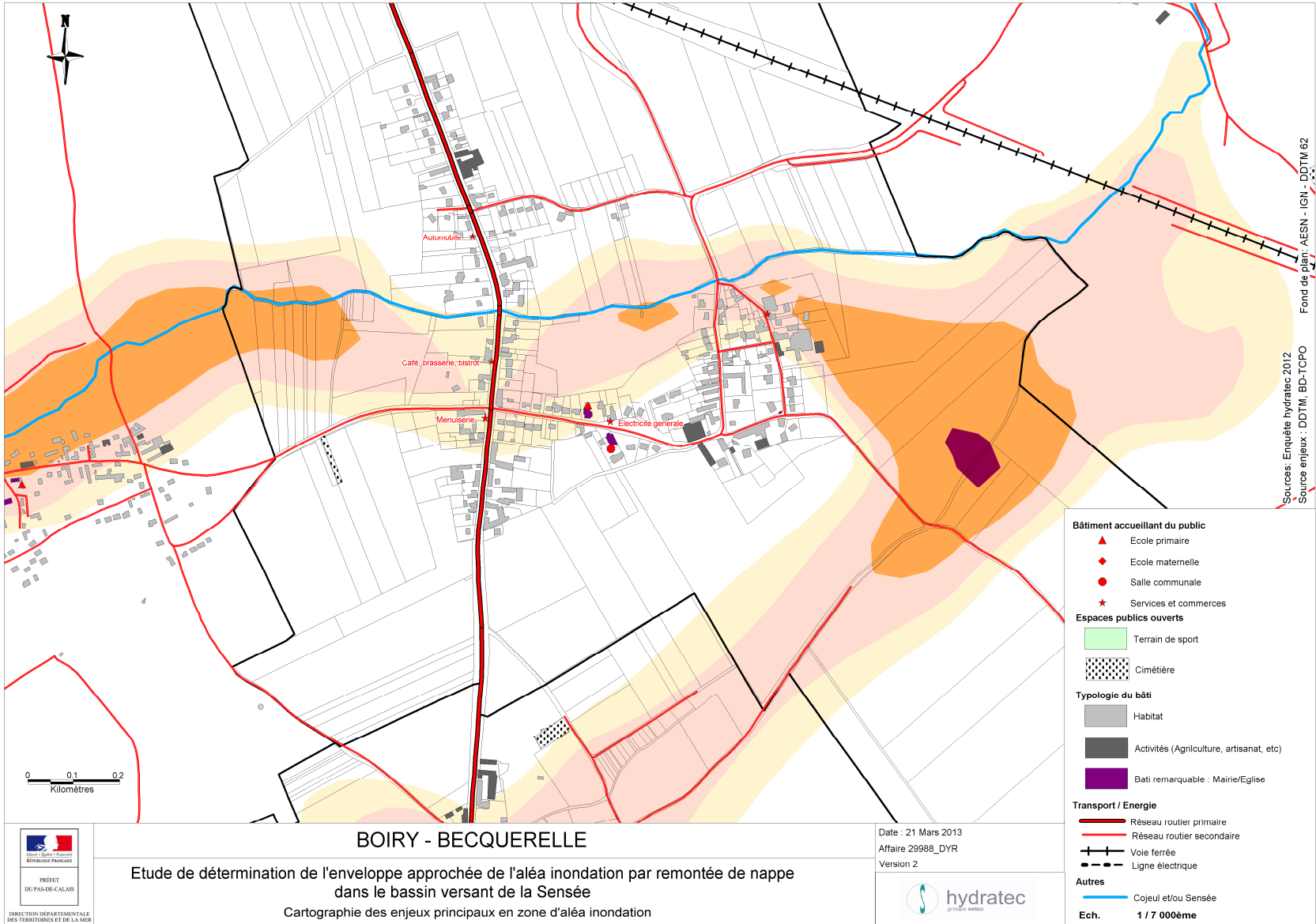


Figure 57 : Enjeux principaux sur la commune de Boiry-Becquerelle

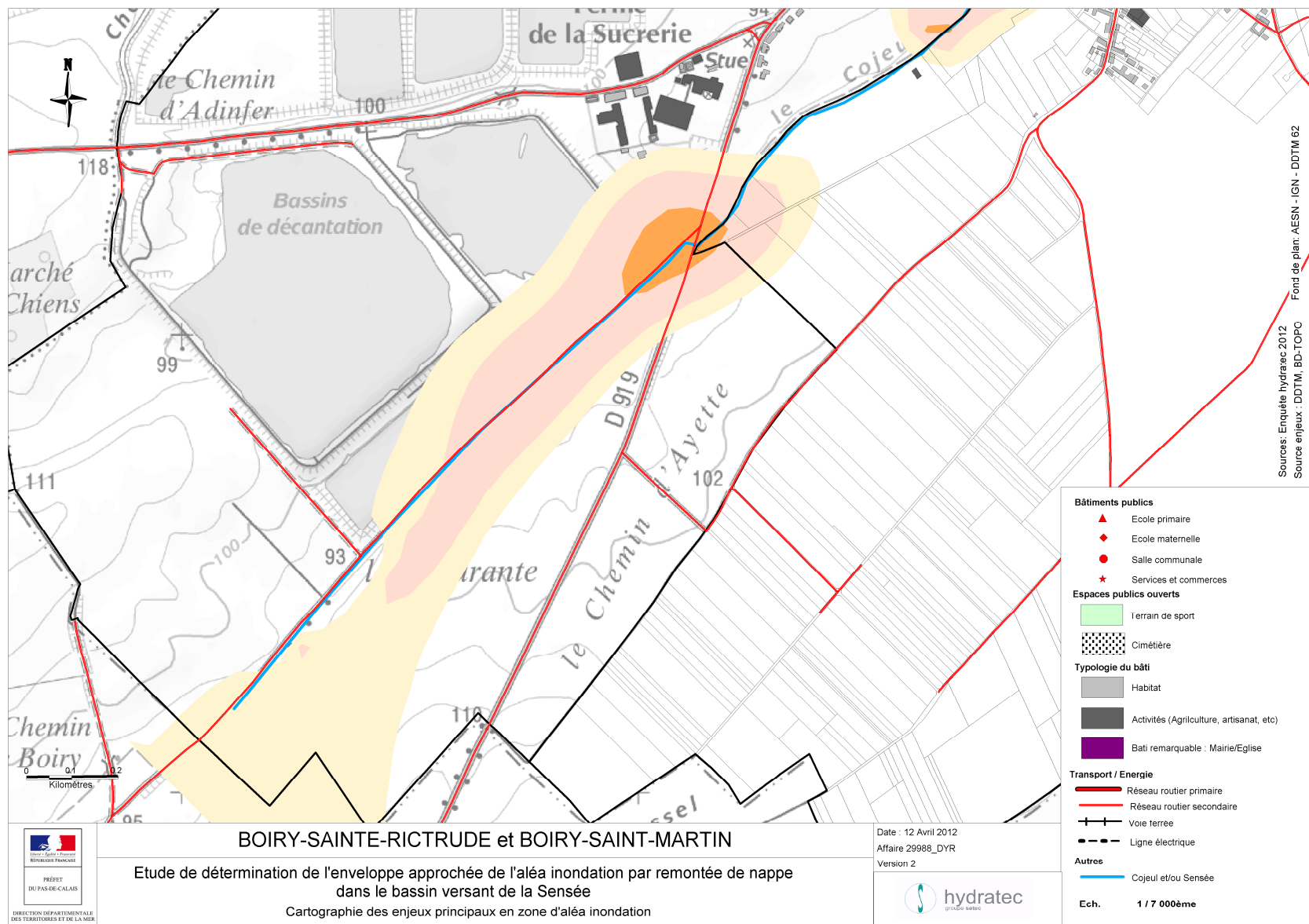


Figure 58 : Enjeux principaux sur la commune de Boiry-Sainte-Rictrude et Boiry-Saint-Martin 1

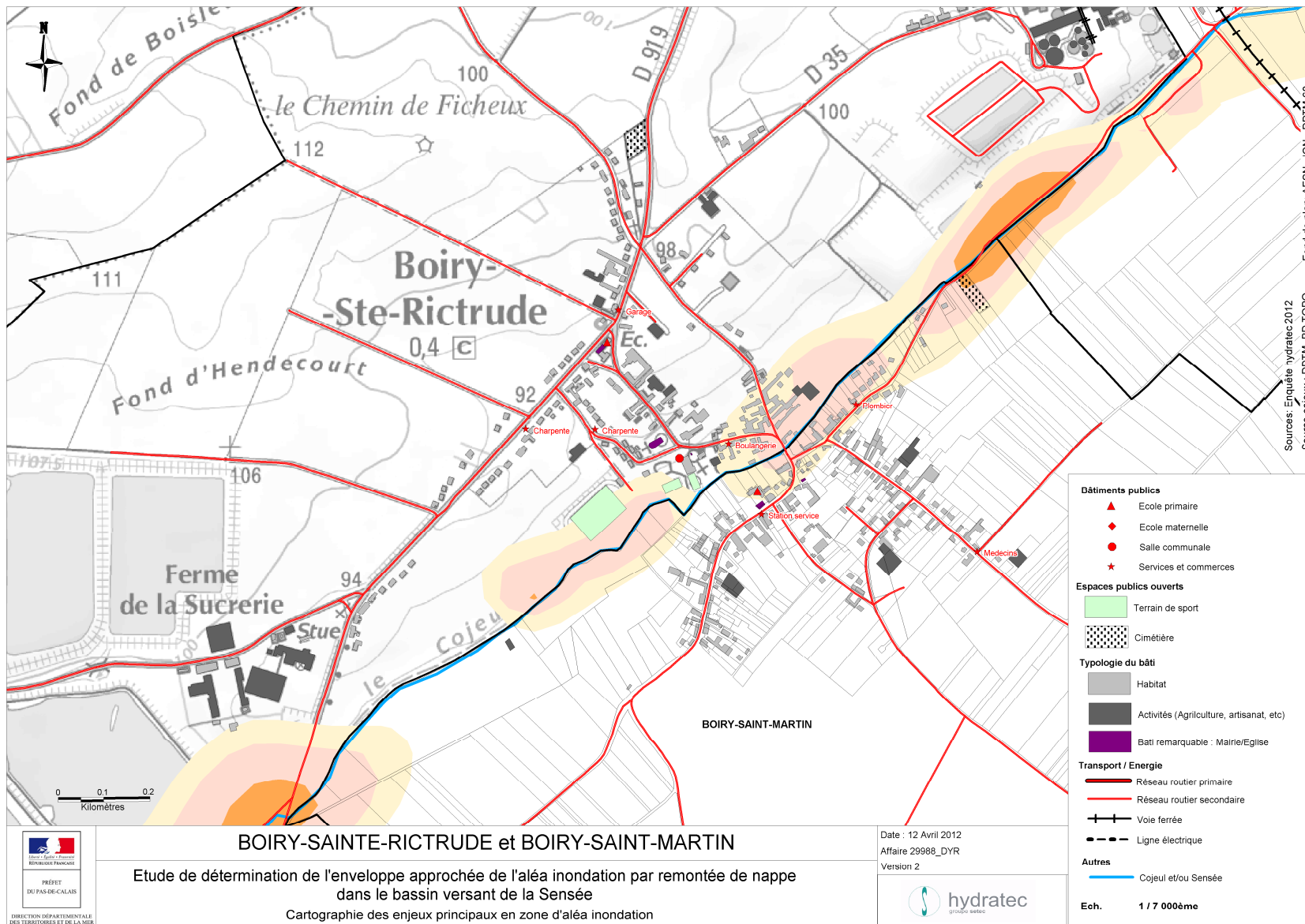


Figure 59 : Enjeux principaux sur la commune de Boiry-Sainte-Rictrude et Boiry-Saint-Martin 2

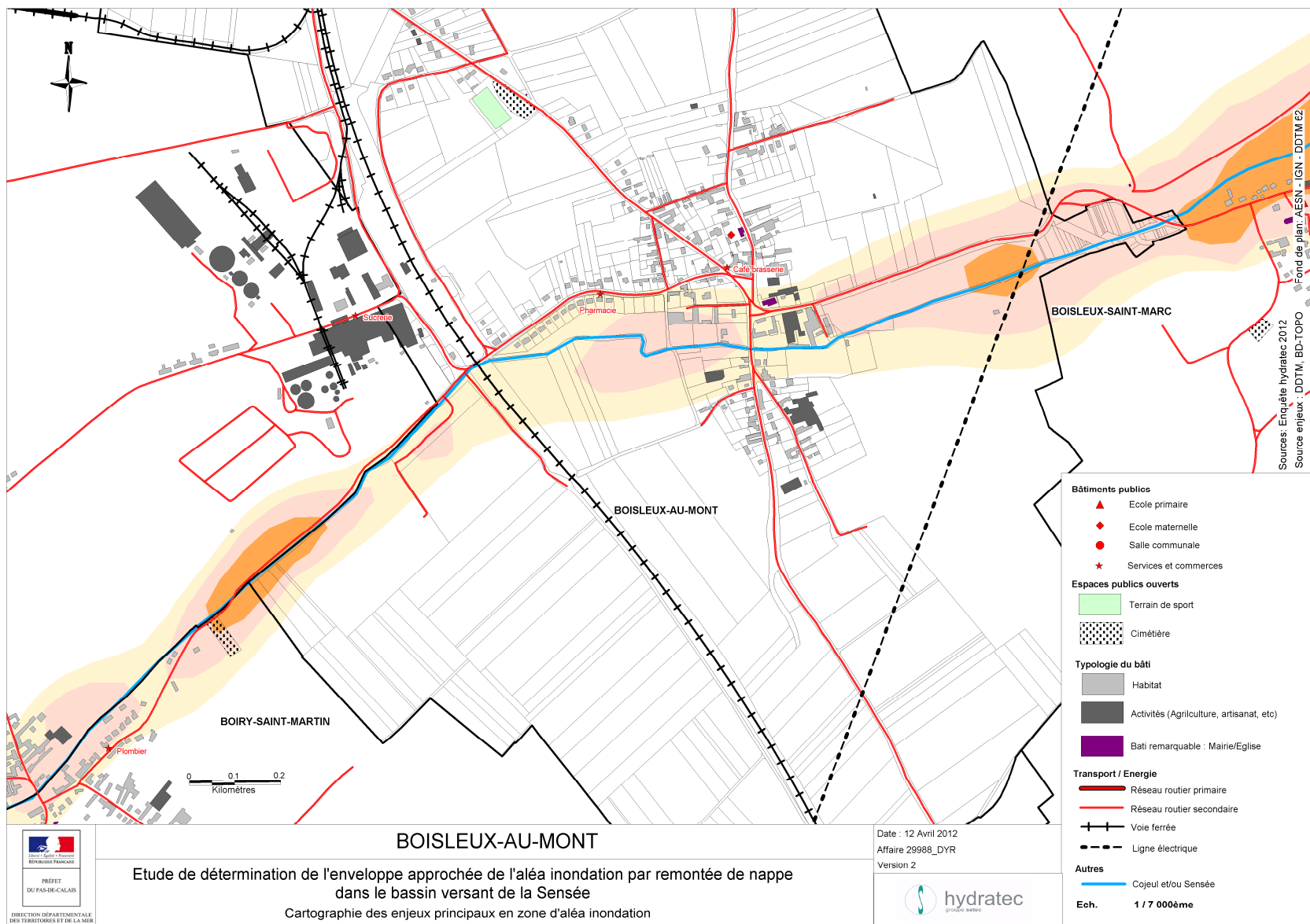


Figure 6U : Enjeux principaux sur la commune de Boisieux-au-Mont

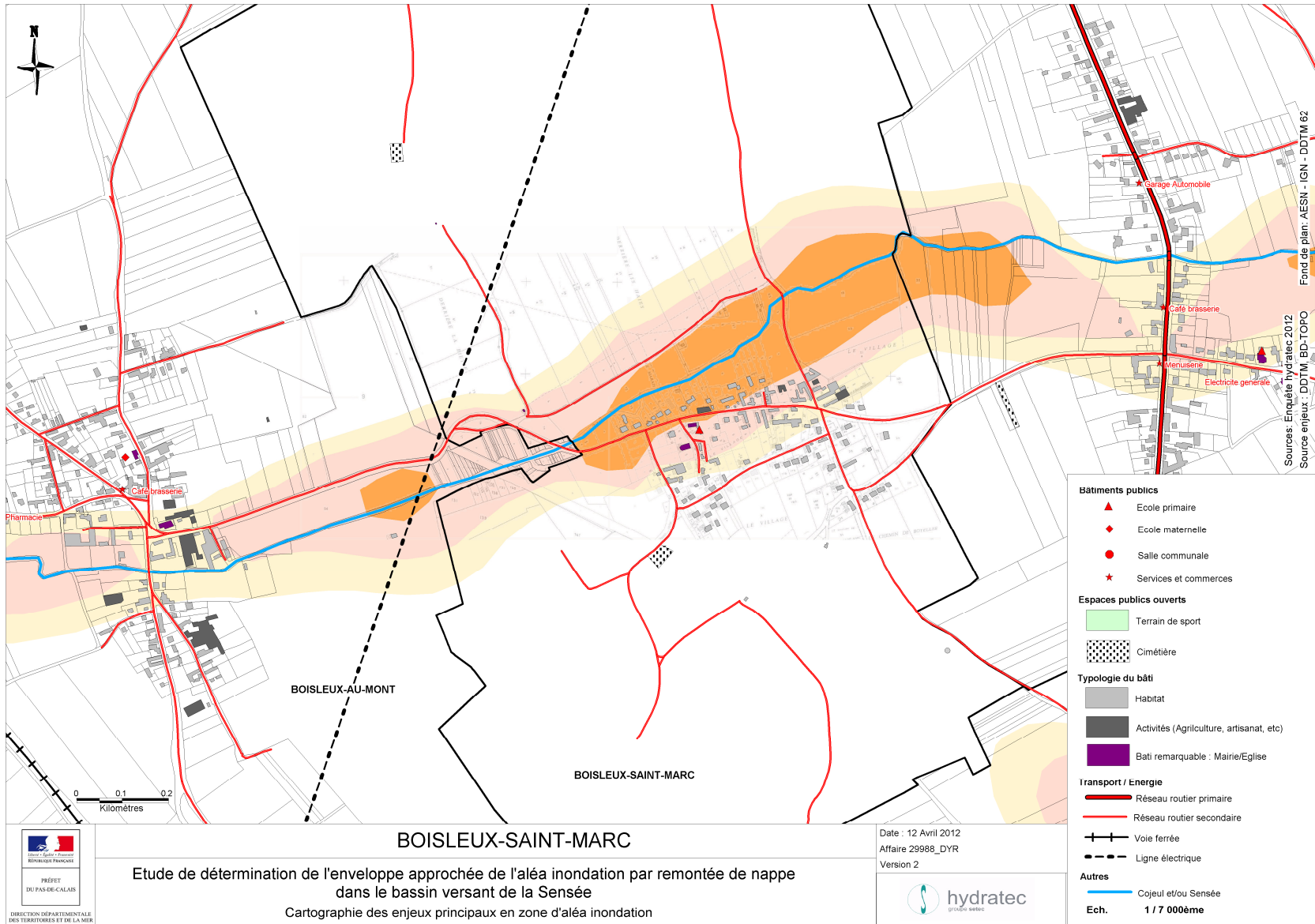


Figure 61 : Enjeu principaux sur la commune de Boisieux-Saint-Marc

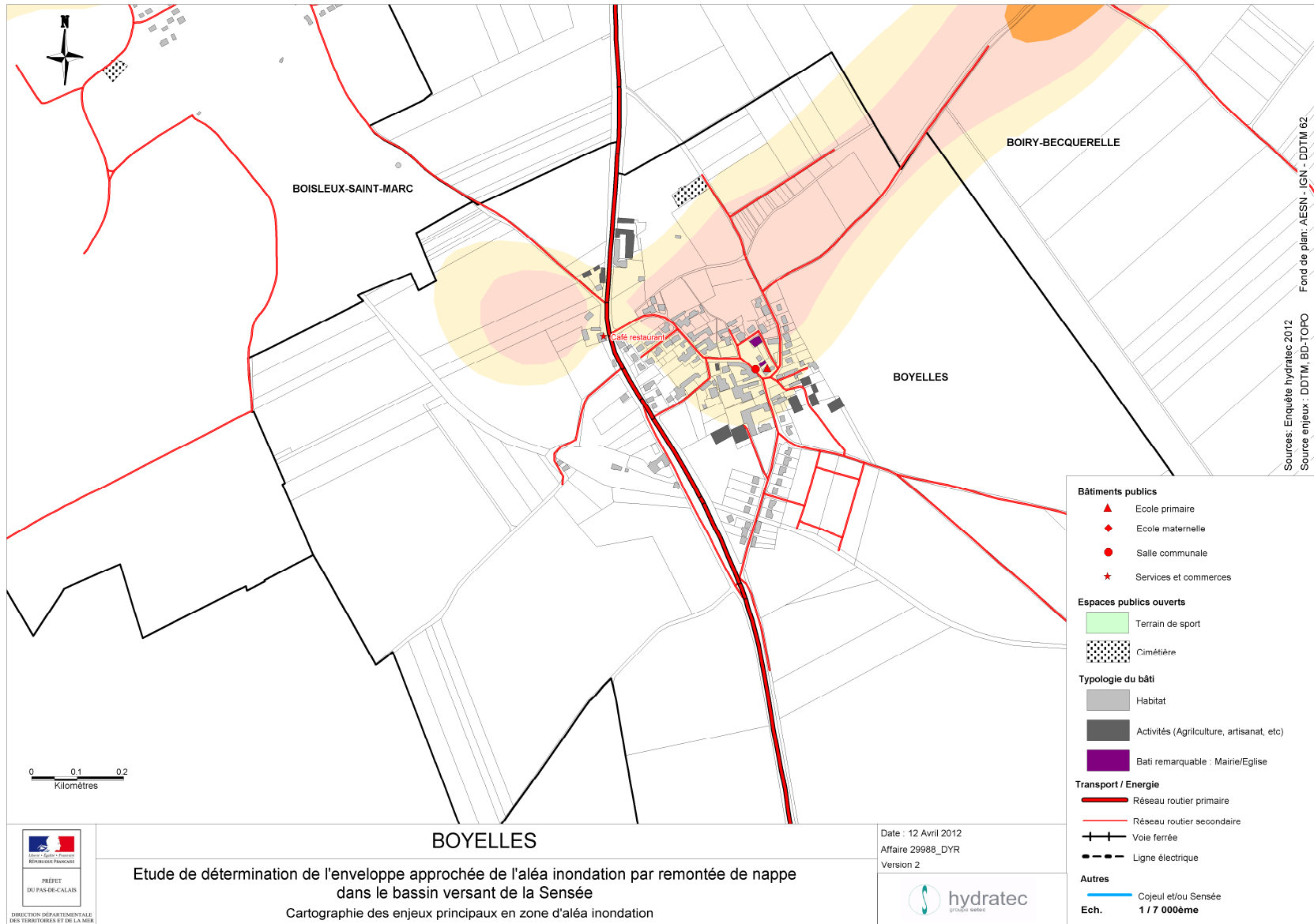


Figure 62 : Enjeux principaux sur la commune de Boyelles

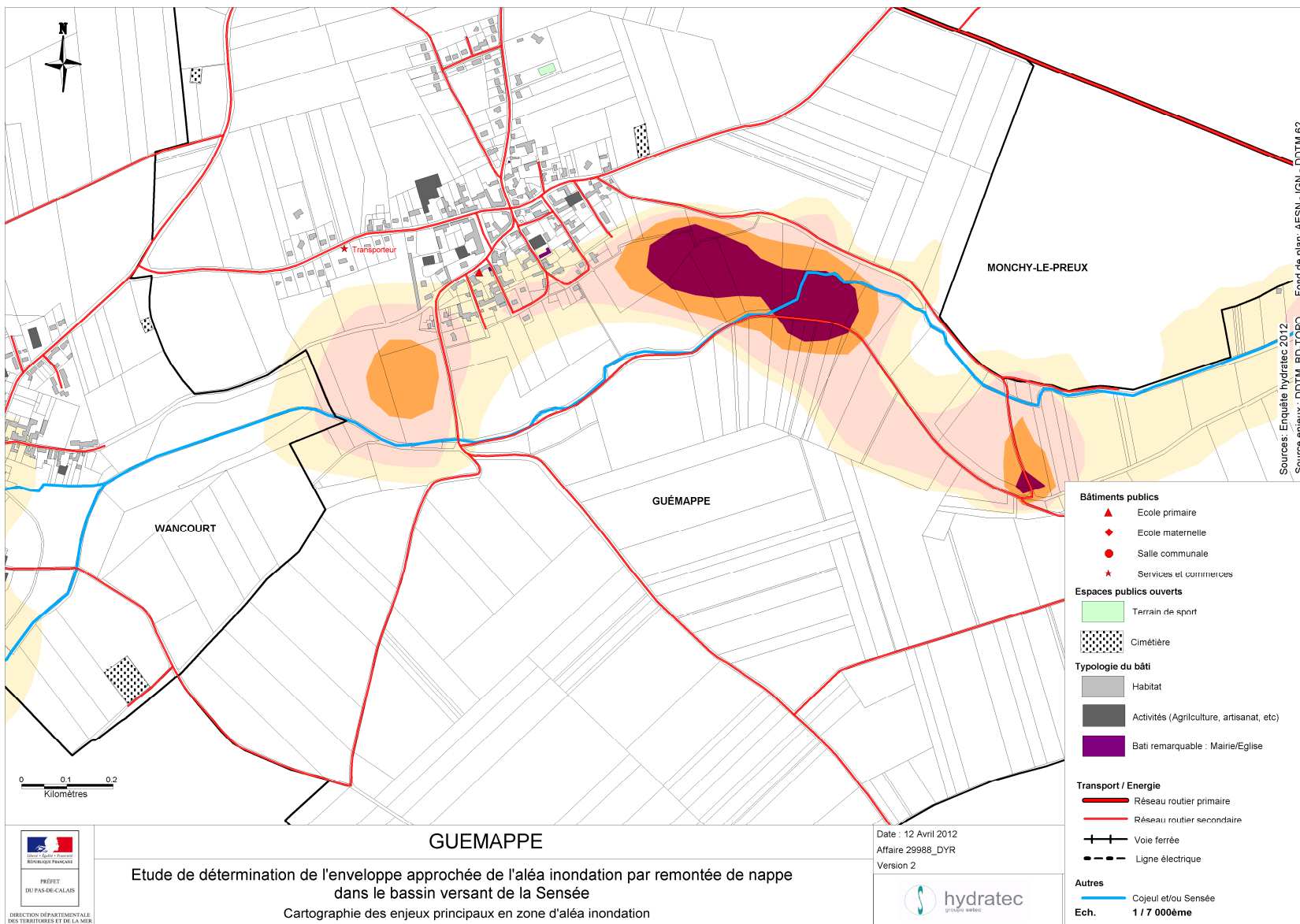


Figure 63 : Enjeux principaux sur la commune de Guémappe

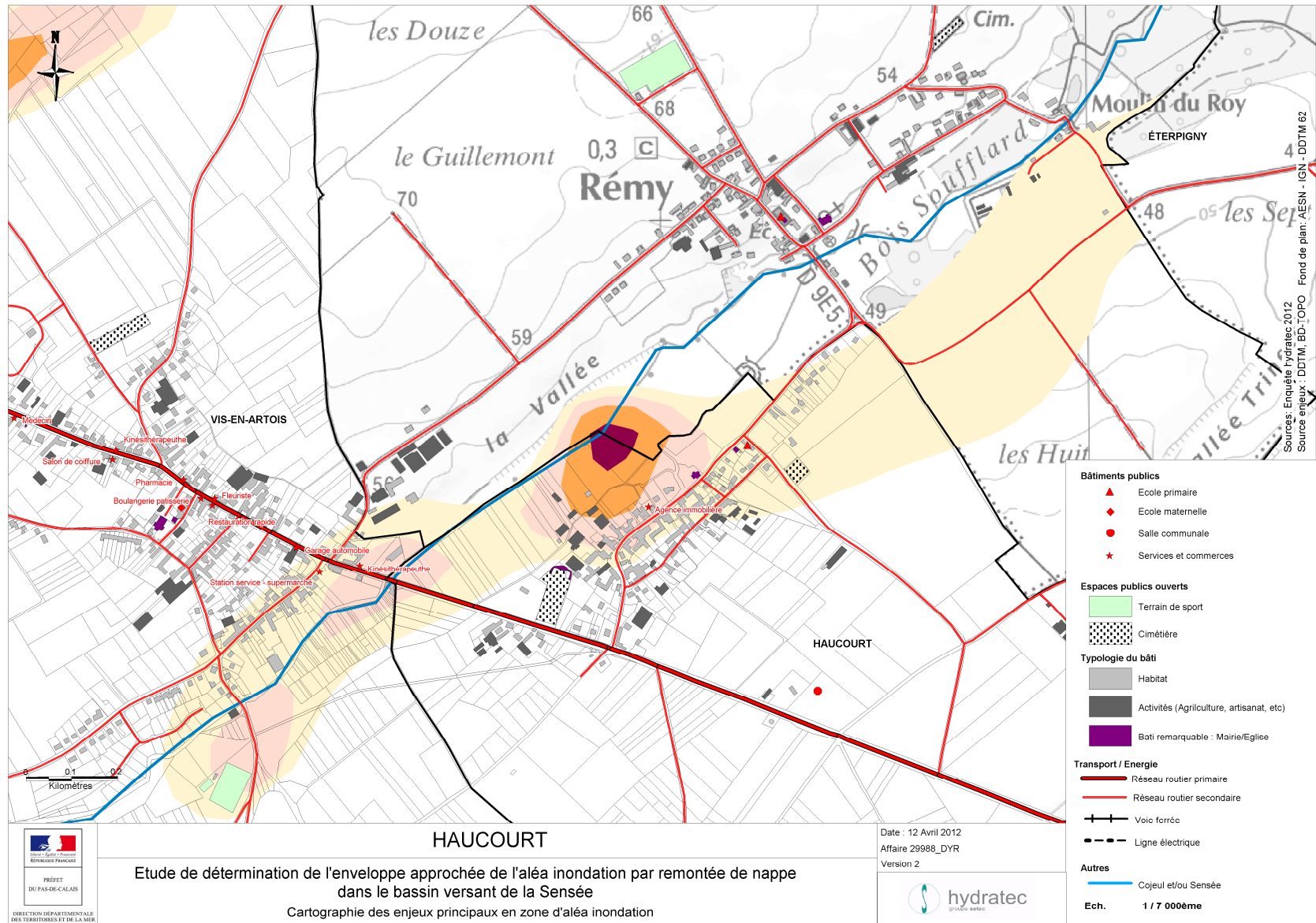


Figure 64 : Enjeux principaux sur la commune de Haucourt

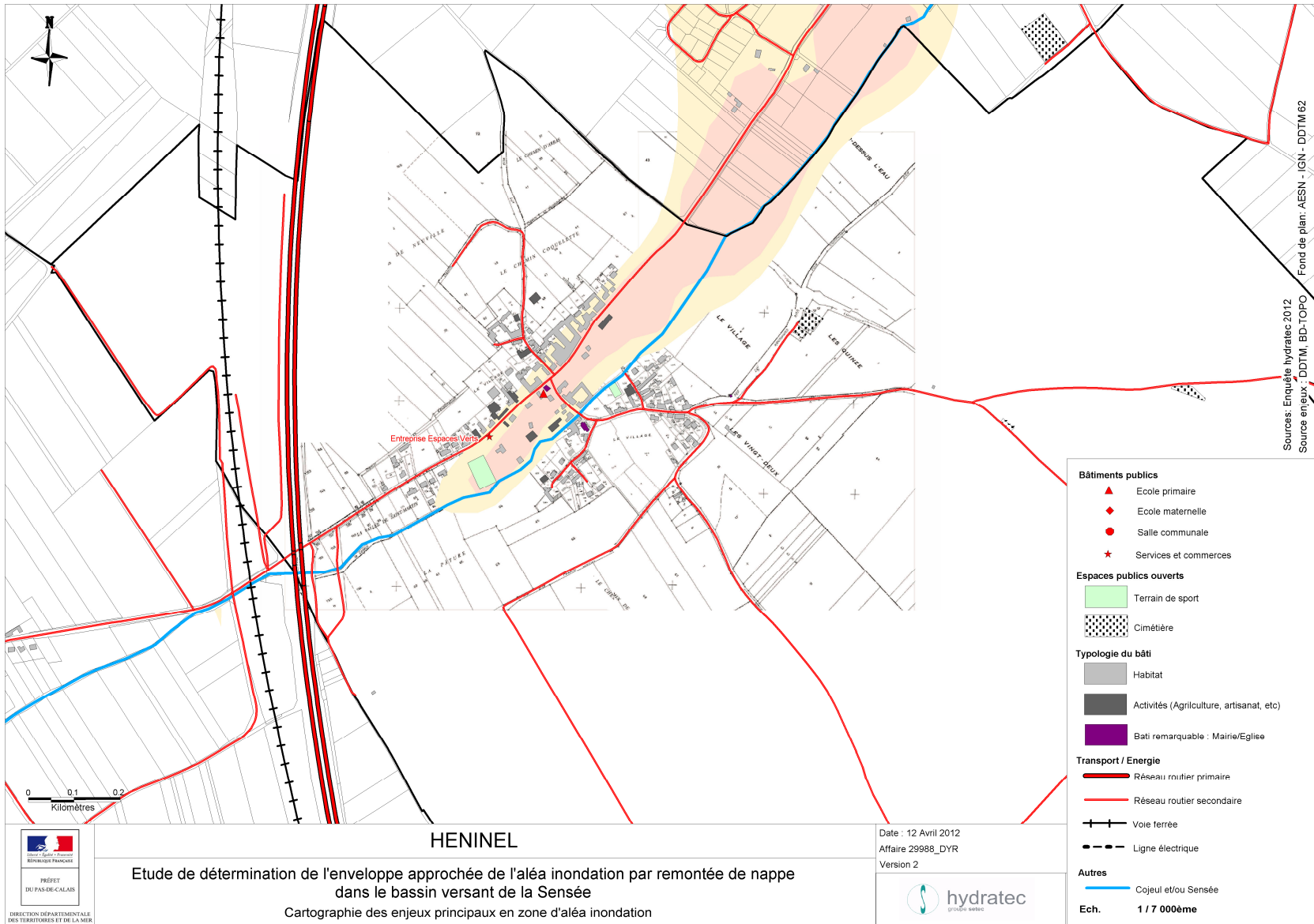


Figure 65 : Enjeux principaux sur la commune de Héninel