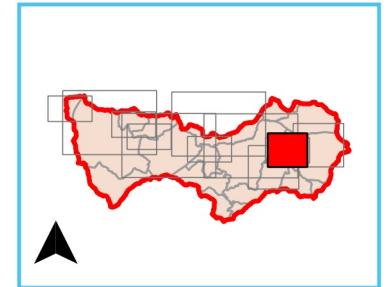









### LE WAST



#### Éléments généraux

-  Limites du bassin versant
-  Limites communales
-  Lit mineur du Wimereux, de ses affluents, et surfaces en eau
-  Débit de pointe (m<sup>3</sup>/s) (sans déphasage temporel)

#### Grille des hauteurs de submersion

|                       |                             |   |
|-----------------------|-----------------------------|---|
| Hauteur de submersion | Supérieure à 1,5 m          |   |
|                       | Comprise entre 1 et 1,5 m   |  |
|                       | Comprise entre 50 cm et 1 m |  |
|                       | Comprise entre 20 et 50 cm  |  |
|                       | Inférieure à 20 cm          |  |

Échelle : 1/ 10 000



Système de coordonnées : Lambert 93 (RGF93)  
 Projection : Lambert RGF93  
 Sources : IGN, SCAN 25