

Cartographie des hauteurs maximales de submersion de la vallée du Wimereux

Éléments généraux

- ▭ Bassin versant du Wimereux
- ▭ Lit mineur du Wimereux, de ses affluents, et surfaces en eau
- Débit de pointe (m³/s) (sans déphasage temporel)

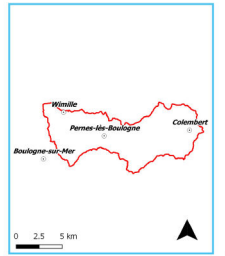
Grille des hauteurs de submersion

Hauteur de submersion	Supérieure à 1,5 m	
	Comprise entre 1 et 1,5 m	
	Comprise entre 50 cm et 1 m	
	Comprise entre 20 et 50 cm	
	Inférieure à 20 cm	

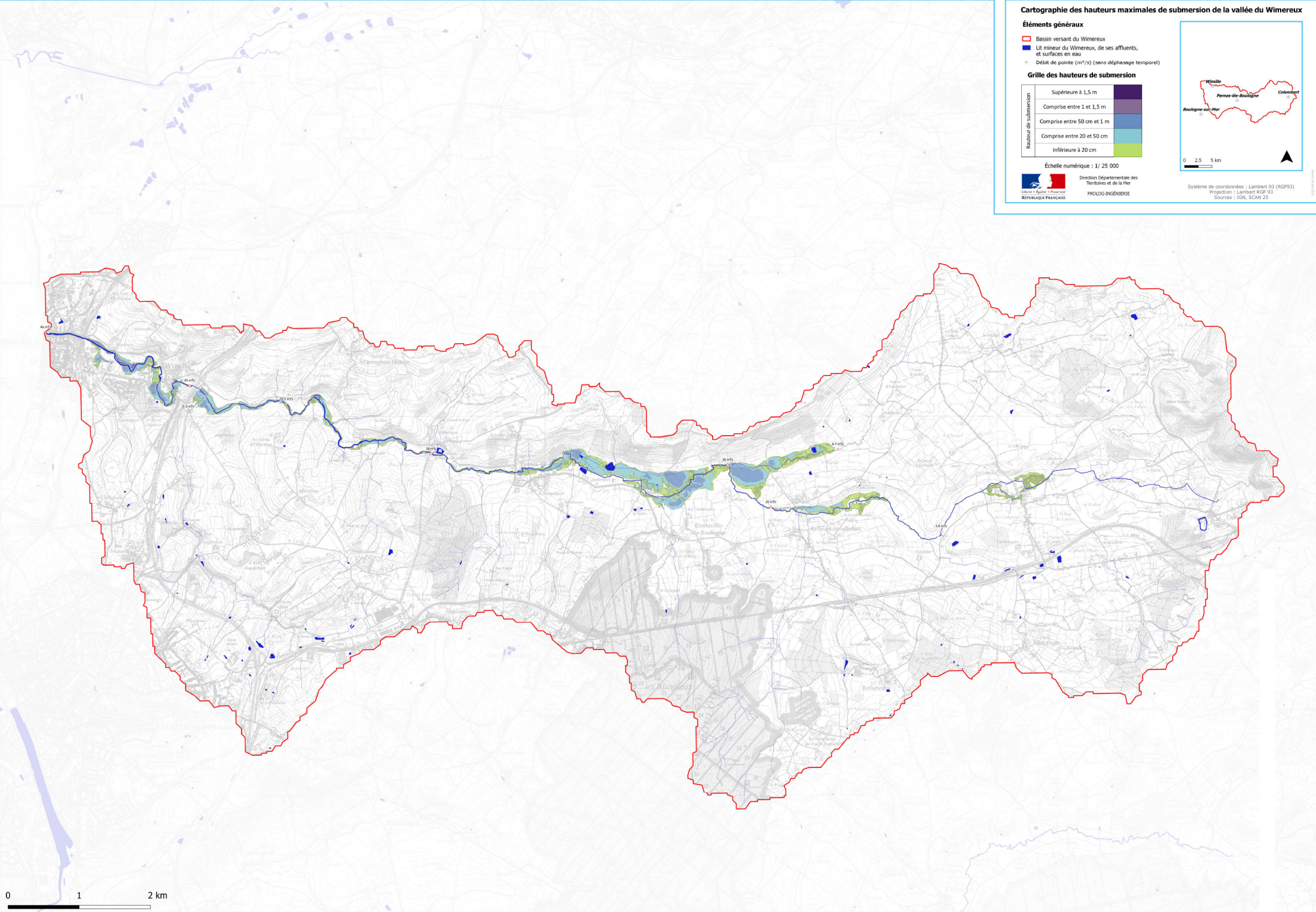
Échelle numérique : 1/ 25 000



Direction Départementale des Territoires et de la Mer
PROLOG-INGÉNERIE



Système de coordonnées : Lambert 93 (RGF93)
Projection : Lambert RGF 93
Sources : IGN, SCAN 25



0 1 2 km